

Ersatzteile

MONTO® Traversenfußkappe

+ Incl. Bohrschraube



| Holmgröße mm | Art.-No. |
|--------------|----------|
| 64 x 25 | 211194 |

STABILO® Traversenfußkappe

+ Incl. Bohrschraube



| Holmgröße mm | Art.-No. |
|--------------|----------|
| 64 x 25 | 211064 |

MONTO® Fußstopfen (Paar)

+ Für das Leiternaußenteil der Gelenk-Teleskopleiter „TeleVario“
+ Incl. Bohrschrauben



| Art.-No. |
|----------|
| 201232 |

STABILO® Fußstopfen (Paar)

+ Für das Leiternaußenteil der Gelenk-Teleskopleiter mit Holmverlängerung
+ Incl. Bohrschrauben



| Art.-No. |
|----------|
| 211231 |

MONTO® Fußkappe

+ Für das Außenteil der TeleMatic
+ Incl. Blindnieten



| Anbringung | Art.-No. |
|------------|----------|
| links | 212467 |
| rechts | 212450 |

STABILO® Fußkappe

+ Für das Außenteil der Gelenk-Teleskopleiter
+ Incl. Blindnieten

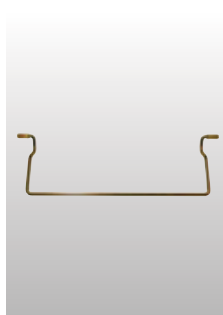


| Anbringung | Art.-No. |
|------------|----------|
| links | 212443 |
| rechts | 212436 |

MONTO® + STABILO®

Einhandbedienungsbügel

+ Zum Entriegeln eines Gelenkpaars
+ Bei Bestellung/Anfrage, Art.-No. der Leiter und die Bezeichnung angeben

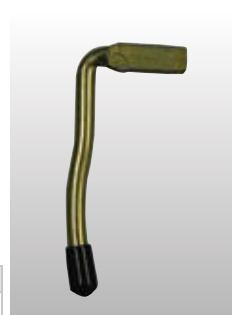


| Breite mm | Art.-No. |
|-----------|----------|
| 293 | 212115 |
| 353 | 212122 |

MONTO® + STABILO®

Ausrasthebel

+ Zum Entriegeln eines Gelenkes
+ Bei Bestellungen/Anfrage Art.-No. der Leiter und Leiternbezeichnung angeben

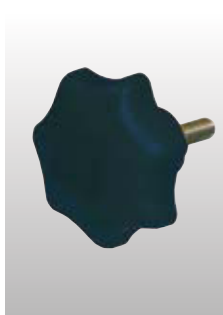


| Art.-No. |
|----------|
| 212535 |

MONTO® + STABILO®

Sterngriffschraube

+ Für Gelenk-TeleskopLeiter TeleVario/
Gelenk-TeleskopLeiter Stabilo



| Art.-No. |
|----------|
| 212481 |

MONTO® + STABILO®

Holmverlängerung

+ Als Ersatzteil für Holmverlängerung bei Gelenk-TeleskopLeitern



| Art.-No. |
|----------|
| 201263 |