

- Aluminium-Podesttreppe für das sichere Erreichen von Zwischenböden, -türen. o.ä.
- Stufe Standardausführung: Alu - gerieft
- Lieferung mit 1 Treppen-/ Podestgeländer
- Zweites Treppen-/Podestgeländer sowie Stirngeländer gegen Aufpreis
- Treppengeländer bei 45° Neigung inkl., bei 60° ohne Knieleiste
- Podestgeländer (Höhe 1100 mm) inkl. Fuß- und Knieleiste
- Podesttreppe oben mit Befestigungsschiene
- Podesttreppe unten mit 2 Bodenbefestigungswinkeln
- Standard Podestlänge 720 mm
- Podestverlängerung und -verbreiterung möglich
- Ausstieg wahlweise links, rechts oder stirnseitig
- Dreieckkonsolen (ohne Befestigungsmat.) zur wandseitigen Auflage für verschiedene Stufenbreiten lieferbar
- Lieferung in vormontierten Baugruppen
- Nicht nach DIN 1055 und DIN 18065 (Wohngebäude-Treppen) zugelassen
- Ab einer Steighöhe von 500 mm sowie einem Luftspalt > 180 mm, zwischen Konstruktion und bauseitigem Objekt, ist gemäß DIN EN ISO 14122 an der entsprechenden Seite ein Geländer einzusetzen



### Haben Sie Fragen?

Wir stehen Ihnen gerne von Montag bis Freitag in der Zeit von 7.30 - 16.30 Uhr unter der Tel.-Nr. 05281 / 9320483 oder -94 zur Verfügung.

### SCHNELLE LIEFERUNG

Wir liefern alle Aluminiumkonstruktionen (Katalogware) in ca. **10 Arbeitstagen** nach Auftragseingang.



### Anfrageformular:

[https://www.euroline-leitern.de/plattformtreppe\\_aussentreppe\\_mit\\_podest](https://www.euroline-leitern.de/plattformtreppe_aussentreppe_mit_podest)



Artikelnr.	Steigwinkel 45°		51141	51142	51143	51149
Anzahl Stufen	Senkrechte Höhe E (mm) bis	Ca. Ausladung D (mm) bis	Stufenbreite 600 mm	Stufenbreite 800 mm	Stufenbreite 1000 mm	Aufpreis zweites Treppengeländer
04	880	1584				
05	1100	1804				
06	1320	2024				
07	1540	2244				
08	1760	2464				
09	1980	2684				
10	2200	2904				
11	2420	3124				
12	2640	3344				
13	2860	3564				
14	3080	3784				
15	3300	4004				
16*	3520	4224				
17*	3740	4444				
18*	3960	4664				

\* Bei diesen Größen wird ein Stützkreuz mitgeliefert, welches senkrecht, ca. mittig unter der Treppe montiert werden muss

Artikelnr.	Steigwinkel 60°		51161	51162	51163	51169
Anzahl Stufen	Senkrechte Höhe E (mm) bis	Ca. Ausladung D (mm) bis	Stufenbreite 600 mm	Stufenbreite 800 mm	Stufenbreite 1000 mm	Aufpreis zweites Treppengeländer
04	1000	1257				
05	1250	1402				
06	1500	1546				
07	1750	1690				
08	2000	1835				
09	2250	1979				
10	2500	2123				
11	2750	2268				
12	3000	2412				
13	3250	2556				
14	3500	2701				
15	3750	2845				
16	3995	2989				

### Abweichende Stufenausführung Aufpreis pro Stufe

Ausführung in Alu-Gitterrost						
Ausführung in Alu-Lochblech						
Ausführung in Stahl-Gitterrost						
Ausführung in Stahl-Lochblech						

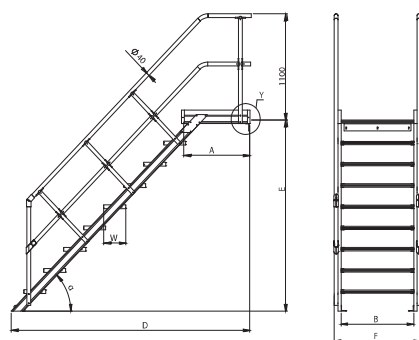
### Podestverlängerung um 240 mm bis max. 2160 mm

Ausführung in Alu gerieft (240 mm)						
------------------------------------	--	--	--	--	--	--

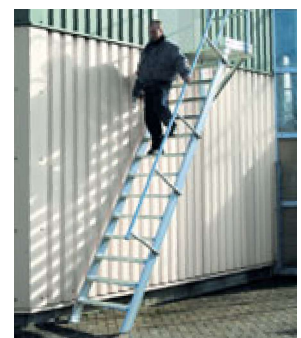
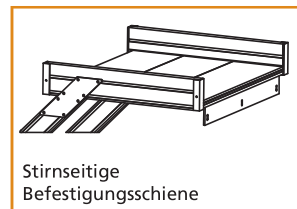
### Geländerverlängerung um 240 mm (Stück)

Stirngeländer Artikelnr.	5119901	5119902	5119903
--------------------------	---------	---------	---------

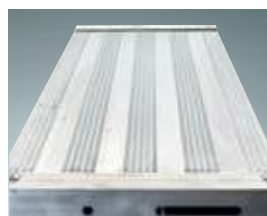
Dreieckkonsole Artikelnr.	5119960	5119980	5119910
---------------------------	---------	---------	---------



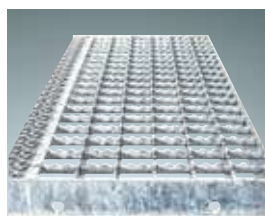
Ansicht Y:



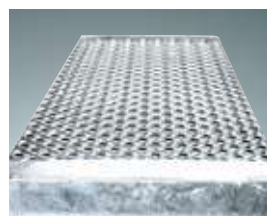
### Stufenversionen



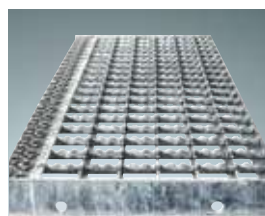
Alu gerieft



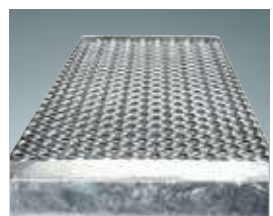
Alu Gitterrost



Alu Lochblech



Stahl Gitterrost



Stahl Lochblech