

Sicherheit. Made in Germany.

MUNK
GÜNZBURGER STEIGTECHNIK

Steigtechnik für Profis 2022

Mit Sicherheit –
die richtige Wahl für Profis.



www.steigtechnik.de



**Eine Familie.
Ein Name.
Eine Mission.**

Die Günstzburger Steigtechnik gilt mit innovativen Steigtechnik-Lösungen made in Germany als Garant für höchste Sicherheit. Ein Versprechen, das über Generationen hinweg durch die Unternehmerfamilie Munk stets eingelöst wurde und durch die nächste Generation in die Zukunft getragen wird. Deshalb haben wir uns entschlossen, ein sichtbares Zeichen zu setzen: Mit dem Markennamen MUNK. Unser Familienname bürgt für die Kontinuität unserer Werte und die Zukunft des Unternehmens in Familienhand. Für höchste Sicherheit bei Ihrer Arbeit. Erdacht und gefertigt in Deutschland.

Sicherheit. Made in Germany. Das ist die Mission der Familie Munk seit über 120 Jahren. Ob für Handwerk, Industrie, Einsatz- und Rettungskräfte oder die öffentliche Hand – Profis vertrauen auf die Qualität unserer Produkte, Dienstleistungen und Lösungen. Ganz einfach, weil sie sich im täglichen Einsatz bedingungslos auf die kompromisslose Güte der Steigtechnik-Lösungen aus unserem Haus verlassen können.

Auf clevere Produkte, die immer einen Schritt voraus sind und Ihnen damit einen entscheidenden Mehrwert bieten: maximale Arbeitssicherheit Tag für Tag. Für das Wertvollste das Sie haben – Ihre Gesundheit. Gewährleistet durch das perfekte Zusammenspiel aus optimaler Funktion und höchster Zuverlässigkeit.

Der neue Name MUNK Günstzburger Steigtechnik steht dabei für ein klares Bekenntnis. Zur Tradition, zu den Werten und zur Zukunftssicherheit unseres Unternehmens mit dem Produktionsstandort in Deutschland. Weitergeführt in Familienhand. Heute und in Zukunft.

MUNK. Sicherheit. Made in Germany.

Ferdinand Munk
Inhaber und Geschäftsführer
der MUNK Group

Sicherheit. Made in Germany.

01 Leitern mit Stufen und Sprossen	5
Stehleitern	5
Anlegeleitern	13
Mehrzweckleitern, Vielzweckleitern	17
Schiebeleitern	22
Teleskopleitern	26
Spezialleitern, Berufsspezifische Produkte	29
02 Plattformleitern	32
Plattformleitern	32
03 Tritte, Podeste, Dielen	34
Tritte, Podeste	34
Dielen, Arbeitsplattformen	41
04 Gerüste	44
Rollgerüste	44
Klappgerüste	49
05 Material Handling	53
Transportkisten	53
Arbeitsböcke	54
06 Zubehör und Ersatzteile	56

UVP = Unverbindliche Preisempfehlung in Euro, ohne gesetzliche MwSt., gültig ab 01.04.2022. Frühere Preislisten verlieren hiermit ihre Gültigkeit.



Zertifikate



Auszeichnungen



Kooperationen



* TÜV Siegel „Made In Germany“: Damit sind alle an unseren Standorten hergestellten Produkte gekennzeichnet

Sicherheits- Stufen-Stehleiter



80 mm Stufen

- Stufen-Stehleiter aus Aluminium
- Stabile Rechteckrohr-Holme
- 80 mm tiefe, geriffelte Stufen
- Oberste Stufen durch Stützbleche ersetzt. Dies ermöglicht ein komfortables Anlehnen und schließt eine falsche Benutzung aus
- 4-fach gebördelte Stufen-/Holmverbindung
- Konische Holmführung für einen sicheren Stand
- nivello® Leiterschuhe mit patentierter 2-Achsen-Neigungstechnik
- 4-fach verschraubtes, massives Leitergelenk aus Aluminium
- Spreizsicherung durch beidseitige, starre Verbindung (Klappstrebe)
- Inklusive abnehmbare Ablageschale für Werkzeug und Kleinteile (Bestell-Nr. 19277)
- Stufenabstand: 235 mm
- Leiterneigung: 70°
- Optional mit Trittauflagen clip-step R 13 ausrüstbar
- Maximale Belastung: 150 kg

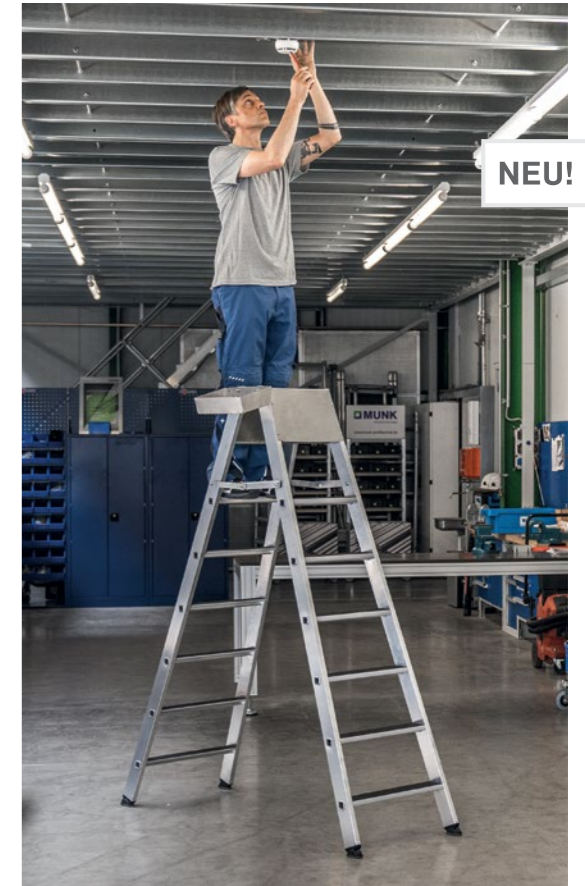
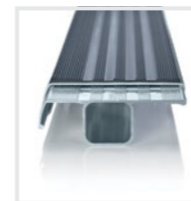


Abb. Bestell-Nr. 42726 (inkl. Ablageschale, Bestell-Nr. 19277) und Bestell-Nr. 41558

Arbeitshöhe bis ca. m	2,65	2,9	3,4	3,85
Stufenanzahl	2 x 3	2 x 4	2 x 6	2 x 8
Gesamthöhe m	1,14	1,38	1,85	2,32
Schrittlänge m	1,03	1,2	1,54	1,89
Untere Außenbreite m	0,49	0,52	0,58	0,64
Holmhöhe mm	73	73	73	73
Gewicht kg	10,8	12,3	15,6	18,9
Bestell-Nr.	42720	42722	42726	42730
UVP ohne MwSt. Euro	383,00	418,00	515,00	569,00
UVP inkl. MwSt. Euro	455,77	497,42	612,85	677,11

Passendes Zubehör



Trittauflagen clip-step



Wechselbare nivello® Fußplatten



Ablageschale Bestell-Nr. 19277

Mehr Infos finden Sie ab Seite 56



Abb. Bestell-Nr. 11226

ML Stufen-Stehleiter einseitig begehbar



80 mm
Stufen



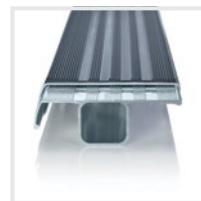
Produktvorteile als Video
www.steigtechnik.de/videos

- Stufen-Stehleiter aus Aluminium
- Ergonomisch geformte Leiterholme für leichtes Handling
- 80 mm tiefe, geriffelte Stufen und große Plattform
- Hochfest verschraubte Stufen-/Holmverbindung
- Konische Holmführung für einen sicheren Stand
- 4-fach genietetes Leitergelenk aus Aluminium
- Rutschsichere Leiterschuhe
- Praktische Ablageschale
- Ausgewählte Modelle wahlweise mit abriebfesten Holmen aus eloxiertem Aluminium erhältlich
- Ab sechs Stufen: Spreizsicherung mit zwei hochfesten Perlongurten
- Stufenabstand: 235 mm
- Leiterneigung: 70°
- Maximale Belastung: 150 kg



Material	Alu natur	Alu natur	Alu natur	Alu natur	Alu natur	Alu eloxiert	Alu eloxiert	Alu eloxiert
Arbeitshöhe bis ca. m	2,7	2,95	3,15	3,4	3,65	2,7	2,95	3,15
Stufenanzahl inkl. Standplattform	3	4	5	6	7	3	4	5
Gesamthöhe m	1,31	1,54	1,78	2,01	2,25	1,31	1,54	1,78
Plattformhöhe m	0,69	0,93	1,16	1,40	1,63	0,69	0,93	1,16
Schrittlänge m	0,68	0,84	1,00	1,15	1,31	0,68	0,84	1,00
Holmhöhe Aufstiegs-/Stützteil mm	50/35	50/35	50/35	50/35	50/35	50/35	50/35	50/35
Untere Außenbreite m	0,46	0,49	0,52	0,55	0,58	0,46	0,49	0,52
Gewicht kg	5,0	6,0	7,0	8,5	9,5	4,5	6,0	7,0
Bestell-Nr.	11223	11224	11225	11226	11227	11253	11254	11255
UVP ohne MwSt. Euro	160,00	180,00	205,00	238,00	280,00	185,00	210,00	240,00
UVP inkl. MwSt. Euro	190,40	214,20	243,95	283,22	333,20	220,15	249,90	285,60

Passendes Zubehör



Trittauflagen
clip-step



Mehr Infos finden Sie ab Seite 56



Abb. Bestell-Nr. 40104

Stufen-Stehleiter einseitig begehbar



80 mm
Stufen



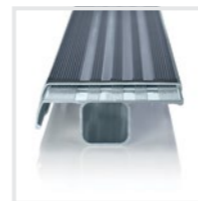
Produktvorteile als Video
www.steigtechnik.de/videos

- Stufen-Stehleiter aus Aluminium
- Stabile Rechteckrohr-Holme
- 80 mm tiefe, geriffelte Stufen und große Plattform
- 4-fach gebördelte Stufen-/Holmverbindung
- Konische Holmführung für einen sicheren Stand
- nivello® Leiterschuhe mit patentierter 2-Achsen-Neigungstechnik
- ergo-pad® Griffzone mit Klemmmechanismus
- Leitergelenk 'safe-cap'
- Praktische Ablageschale mit integrierten Haken und Werkzeugaufnahmen
- Ab sieben Stufen: Spreizsicherung mit zwei hochfesten Perlongurten
- Stufenabstand: 235 mm
- Leiterneigung: 70°
- Maximale Belastung: 150 kg



Material	Alu natur	Alu natur	Alu natur	Alu natur	Alu natur	Alu eloxiert	Alu eloxiert	Alu eloxiert		
Arbeitshöhe bis ca. m	2,7	2,95	3,15	3,4	3,7	3,9	4,1	4,35	4,8	5,25
Stufenanzahl inkl. Standplattform	3	4	5	6	7	8	9	10	12	14
Gesamthöhe m	1,34	1,58	1,81	2,05	2,28	2,51	2,75	2,98	3,45	3,92
Plattformhöhe m	0,67	0,91	1,14	1,38	1,61	1,84	2,08	2,31	2,78	3,25
Schrittlänge m	0,70	0,85	1,01	1,16	1,32	1,48	1,63	1,79	2,10	2,40
Holmhöhe Aufstiegs- / Stützteil mm	73 / 58	73 / 58	73 / 58	73 / 58	73 / 58	73 / 58	73 / 58	73 / 58	73 / 58	73 / 58
Untere Außenbreite m	0,47	0,50	0,53	0,55	0,59	0,62	0,65	0,68	0,74	0,80
Gewicht kg	5,5	6,5	7,5	8,5	9,5	11,0	12,5	13,5	15,5	18,0
Bestell-Nr.	40103	40104	40105	40106	40107	40108	40109	40110	40112	40114
UVP ohne MwSt. Euro	184,00	214,00	245,00	286,00	362,00	396,00	428,00	477,00	552,00	669,00
UVP inkl. MwSt. Euro	218,96	254,66	291,55	340,34	430,78	471,24	509,32	567,63	656,88	796,11

Passendes Zubehör



Trittauflagen
clip-step



Wechselbare
nivello® Fußplatten



Leiterwandhalter L
Bestell-Nr. 19839

Mehr Infos finden Sie ab Seite 56



Abb. Bestell-Nr. 11234

ML Stufen-Stehleiter beidseitig begehbar



80 mm
Stufen



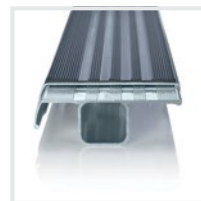
Produktvorteile als Video
www.steigtechnik.de/videos

- Stufen-Stehleiter aus Aluminium
- Ergonomisch geformte Leiterholme für leichtes Handling
- 80 mm tiefe, geriffelte Stufen
- Hochfest verschraubte Stufen-/Holmverbindung
- Konische Holmführung für einen sicheren Stand
- 2-fach verschraubtes, massives Leitergelenk aus Zink-Druckguss
- Rutschsichere Leiterschuhe
- Spreizsicherung mit zwei hochfesten Perlongurten
- Stufenabstand: 235 mm
- Leiterneigung: 70°
- Maximale Belastung: 150 kg



Arbeitshöhe bis ca. m	2,25	2,5	2,7	2,95	3,15
Stufenanzahl	2 x 3	2 x 4	2 x 5	2 x 6	2 x 7
Gesamthöhe m	0,69	0,93	1,16	1,39	1,63
Schrittlänge m	0,66	0,83	1,00	1,17	1,34
Holmhöhe mm	50	50	50	50	50
Untere Außenbreite m	0,43	0,46	0,49	0,52	0,55
Gewicht kg	5,0	7,0	9,0	10,5	12,5
Bestell-Nr.	11233	11234	11235	11236	11237
UVP ohne MwSt. Euro	145,00	182,00	216,00	246,00	282,00
UVP inkl. MwSt. Euro	172,55	216,58	257,04	292,74	335,58

Passendes Zubehör



Trittauflagen
clip-step



Mehr Infos finden Sie ab Seite 56



Abb. Bestell-Nr. 40208

Stufen-Stehleiter beidseitig begehbar



80 mm
Stufen



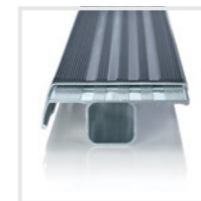
Produktvorteile als Video
www.steigtechnik.de/videos

- Stufen-Stehleiter aus Aluminium
- Stabile Rechteckrohr-Holme
- 80 mm tiefe, geriffelte Stufen
- 4-fach gebördelte Stufen-/Holmverbindung
- Konische Holmführung für einen sicheren Stand
- nivello® Leiterschuhe mit patentierter 2-Achsen-Neigungstechnik
- ergo-pad® Griffzone mit Klemmmechanismus
- 4-fach verschraubtes, massives Leitergelenk aus Aluminium
- Spreizsicherung mit zwei hochfesten Perlongurten
- Stufenabstand: 235 mm
- Leiterneigung: 70°
- Maximale Belastung: 150 kg



Arbeitshöhe bis ca. m	2,2	2,45	2,65	2,9	3,15	3,4	3,6	3,85	4,3	4,8
Stufenanzahl	2 x 3	2 x 4	2 x 5	2 x 6	2 x 7	2 x 8	2 x 9	2 x 10	2 x 12	2 x 14
Gesamthöhe m	0,67	0,91	1,14	1,38	1,61	1,85	2,08	2,32	2,79	3,25
Schrittlänge m	0,69	0,86	1,03	1,20	1,37	1,54	1,71	1,89	2,22	2,57
Holmhöhe mm	73	73	73	73	73	73	73	73	73	73
Untere Außenbreite m	0,44	0,46	0,49	0,52	0,55	0,58	0,61	0,64	0,70	0,76
Gewicht kg	5,0	6,5	8,0	9,0	10,5	12,0	13,5	15,5	18,5	22,5
Bestell-Nr.	40206	40208	40210	40212	40214	40216	40218	40220	40224	40228
UVP ohne MwSt. Euro	172,00	220,00	259,00	323,00	367,00	446,00	471,00	528,00	616,00	725,00
UVP inkl. MwSt. Euro	204,68	261,08	308,21	384,37	439,73	530,74	560,49	628,32	733,04	862,75

Passendes Zubehör



Trittauflagen
clip-step



Wechselbare
nivello® Fußplatten



Leiterwandhalter XL
Bestell-Nr. 19841

Mehr Infos finden Sie ab Seite 56



Abb. Bestell-Nr. 33812

Stufen-Stehleiter Holz



85 mm Stufen

- Stufen-Stehleiter aus Holz
- Holme und Stufen aus astfreier Kiefer
- 85 mm tiefe, geriffelte Stufen
- Glatte Holmoberfläche dank verzapfter Stufen-/Holmverbindung
- Stabile Hufeisenscharniere aus Stahl
- Serienmäßig mit praktischem Eimerhaken
- Spreizsicherung mit zwei verzinkten Stahlketten
- Integriertes Griffloch
- Rutsichere Leiterschuhe
- Stufenabstand: 230 mm
- Leiterneigung: 70°
- Maximale Belastung: 150 kg
- Für diese Produkte gilt die gesetzliche Gewährleistung

Arbeitshöhe bis ca. m	2,3	2,5	2,7	3,0	3,2	3,5
Stufenanzahl	2 x 3	2 x 4	2 x 5	2 x 6	2 x 7	2 x 8
Leiterlänge m	0,78	1,00	1,23	1,49	1,73	1,92
Schrittlänge m	0,62	0,77	0,95	1,16	1,33	1,45
Holmhöhe mm	65	65	65	65	65	65
Untere Außenbreite m	0,44	0,48	0,51	0,56	0,59	0,62
Obere Außenbreite m	0,39	0,39	0,39	0,39	0,39	0,39
Gewicht kg	5,0	7,0	8,5	11,0	12,5	14,0
Bestell-Nr.	33806	33808	33810	33812	33814	33816
UVP ohne MwSt. Euro	134,00	148,00	164,00	179,00	184,00	197,00
UVP inkl. MwSt. Euro	159,46	176,12	195,16	213,01	218,96	234,43

Passendes Zubehör



Leiterwandhalter XL
Bestell-Nr. 19841



Scharnier selbstarretierend
Bestell-Nr. 19620

Mehr Infos finden Sie ab Seite 56

Sprossen-Stehleiter



Sprossen



Für TRBS-konformes Arbeiten ist ein passendes Zubehör nötig

- Inklusive Werkzeugablage
- Stabile Rechteckrohr-Holme aus Aluminium
- Geriffelte Vierkantsprossen 30 x 30 mm
- 4-fach gebordelte Sprossen-/Holmverbindung
- Konische Holmführung für sicheren Stand
- nivello® Leiterschuhe
- Massive, verzinkte Stahlscharniere mit Verschraubung
- Spreizsicherung mit zwei hochfesten Perlongurten
- Sprossenabstand: 280 mm



Abb. Bestell-Nr. 11155

Arbeitshöhe bis ca. m	2,6	3,2	3,8
Sprossenanzahl	2 x 5	2 x 7	2 x 9
Leiterlänge m	1,50	2,10	2,70
Holmhöhe mm	58	58	58
Untere Außenbreite m	0,50	0,56	0,63
Gewicht kg	6,5	8,5	10,5
Bestell-Nr.	11153	11154	11155
UVP ohne MwSt. Euro	215,00	286,00	349,00
UVP inkl. MwSt. Euro	255,85	340,34	415,31

Sprossen-Stehleiter Holz



Sprossen



Für TRBS-konformes Arbeiten ist ein passendes Zubehör nötig

- Inklusive Werkzeugablage und Eimerhaken
- Holme aus Kiefer/Fichte oder astfreier Carolina-Pine, Sprossen aus Buche gefertigt
- Verzapfte Stufen-/Holmverbindung
- Stabile Hufeisenscharniere aus Stahl
- Spreizsicherung mit zwei verzinkten Stahlketten
- Sprossenabstand: 280 mm
- Für diese Produkte gilt die gesetzliche Gewährleistung



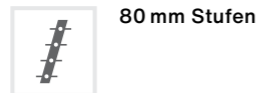
Abb. Bestell-Nr. 33214

Arbeitshöhe bis ca. m	2,5	2,8	3,0	3,3	3,6	4,2
Sprossenanzahl	2 x 4	2 x 5	2 x 6	2 x 7	2 x 8	2 x 10
Leiterlänge m	1,23	1,51	1,79	2,07	2,34	2,91
Schrittlänge m	0,83	0,99	1,09	1,25	1,30	1,50
Holmhöhe mm	60	60	60	60	60	60
Untere Außenbreite m	0,50	0,53	0,56	0,59	0,62	0,68
Obere Außenbreite m	0,38	0,38	0,38	0,38	0,38	0,38
Gewicht kg	6,5	7,5	10,0	10,5	14,5	17,5
Bestell-Nr.	33208	33210	33212	33214	33216	33220
UVP ohne MwSt. Euro	105,00	125,00	149,00	165,00	189,00	235,00
UVP inkl. MwSt. Euro	124,95	148,75	177,31	196,35	224,91	279,65

Haushaltsleiter einseitig begehbar



Abb. Bestell-Nr. 11124



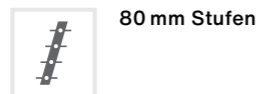
- Haushaltsleiter aus Aluminium
- 80 mm tiefe, geriffelte Stufen und große Plattform
- Genietete Sprossen-/Holmverbindung
- Rutschsichere Leiterschuhe
- Ab fünf Stufen: Spreizsicherung mit zwei hochfesten Perlongurten
- Für den beruflichen Gebrauch zugelassen und geeignet
- Maximale Belastung: 150 kg
- Für diese Produkte gilt die gesetzliche Gewährleistung

Arbeitshöhe bis ca. m	2,65	2,78	2,99	3,21
Stufenanzahl inkl. Standplattform	3	4	5	6
Plattformhöhe m	0,57	0,78	1,0	1,21
Gewicht kg	3,5	4,0	4,6	5,5
Bestell-Nr.	11124	11125	11126	11127
UVP ohne MwSt. Euro	58,00	71,00	89,00	109,00
UVP inkl. MwSt. Euro	69,02	84,49	105,91	129,71

Haushaltsleiter beidseitig begehbar



Abb. Bestell-Nr. 11165



- Haushaltsleiter aus Aluminium
- 80 mm tiefe, geriffelte Stufen
- Genietete Sprossen-/Holmverbindung
- Rutschsichere Leiterschuhe
- Spreizsicherung mit zwei hochfesten Perlongurten
- Für den beruflichen Gebrauch zugelassen und geeignet
- Maximale Belastung: 150 kg
- Für diese Produkte gilt die gesetzliche Gewährleistung

Arbeitshöhe bis ca. m	2,25	2,5	2,7	2,95	3,5
Stufenanzahl	2 x 3	2 x 4	2 x 5	2 x 6	2 x 7
Gesamthöhe m	0,65	0,86	1,08	1,29	1,50
Gewicht kg	3,0	4,0	5,0	6,0	7,0
Bestell-Nr.	11163	11164	11165	11166	11167
UVP ohne MwSt. Euro	104,00	135,00	162,00	198,00	249,00
UVP inkl. MwSt. Euro	123,76	160,65	192,78	235,62	296,31

Sprossen-Anlegeleiter ohne Standard-Traversalse



- Sprossen-Anlegeleiter aus Aluminium
- Stabile Rechteckrohr-Holme
- Geriffelte Vierkantsprossen 30 x 30 mm
- 4-fach gebördelte Sprossen-/Holmverbindung
- Sprossenabstand: 280 mm
- Leiterbreite: 350 mm
- Ab 3,0 m: Nachrüst-Traversalse oder Leiterkopfsicherung erforderlich



Abb. Bestell-Nr. 11101

Arbeitshöhe bis ca. m	2,7	3,0	3,3	3,6	3,9	4,4	4,9	5,4	5,9	6,4	6,9	7,4
Sprossenanzahl	6	7	8	9	10	12	14	16	18	20	22	24
Leiterlänge m	1,90	2,20	2,50	2,80	3,00	3,60	4,20	4,70	5,30	5,90	6,40	7,00
Holmhöhe mm	58	58	58	58	58	85	85	73	73	85	85	85
Gewicht kg	3,0	3,44	4,06	4,5	5,0	7,0	8,0	9,0	12,0	13,1	14,0	15,0
Bestell-Nr.	11173	11148	11149	11100	11150	11101	11151	11152	11169	11170	11171	11172
UVP ohne MwSt. Euro	78,00	82,00	90,00	100,00	111,00	137,00	165,00	214,00	270,00	320,00	351,00	395,00
UVP inkl. MwSt. Euro	92,82	97,58	107,10	119,00	132,09	163,03	196,35	254,66	321,30	380,80	417,69	470,05

Sprossen-Anlegeleiter mit Standard-Traversalse



- Sprossen-Anlegeleiter aus Aluminium
- Stabile Rechteckrohr-Holme
- Geriffelte Vierkantsprossen 30 x 30 mm
- 4-fach gebördelte Sprossen-/Holmverbindung
- Sprossenabstand: 280 mm
- Leiterbreite: 350 mm (ohne Traverse)
- Ab 3,0 m: Standard-Traversalse mit rutschsicheren Leiterschuh



Abb. Bestell-Nr. 11412

	ohne Traverse laut Norm nicht erforderlich											
Arbeitshöhe bis ca. m	2,7	3,0	3,3	3,6	3,9	4,4	4,9	5,4	5,9	6,4	6,9	7,4
Sprossenanzahl	6	7	8	9	10	12	14	16	18	20	22	24
Leiterlänge m	1,90	2,20	2,50	2,80	3,00	3,60	4,20	4,70	5,30	5,90	6,40	7,00
Traversenbreite m	-	-	-	-	-	0,93	0,93	0,93	1,20	1,20	1,20	1,20
Holmhöhe mm	58	58	58	58	58	58	58	73	73	85	85	85
Gewicht kg	3,0	3,44	4,06	4,5	5,0	7,0	7,5	9,5	12,0	15,0	14,5	16,5
Bestell-Nr.	11173	11148	11149	11100	11150	11412	11414	11416	11418	11420	11422	11424
UVP ohne MwSt. Euro	78,00	82,00	90,00	100,00	111,00	143,00	171,00	222,00	283,00	370,00	406,00	428,00
UVP inkl. MwSt. Euro	92,82	97,58	107,10	119,00	132,09	170,17	203,49	264,18	336,77	440,30	483,14	509,32

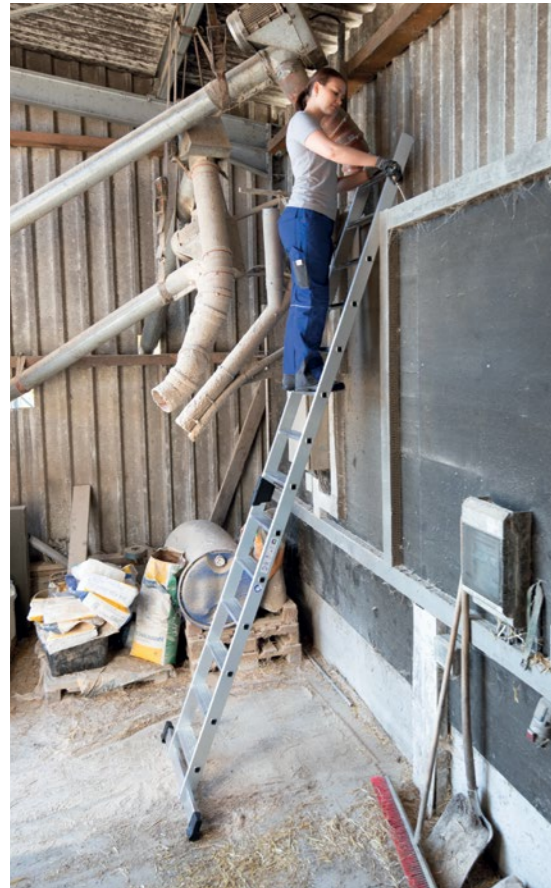


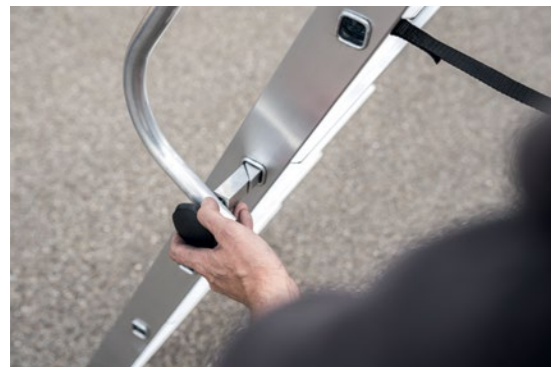
Abb. Bestell-Nr. 40614

Stufen-Anlegeleiter mit Standard-Traverse



80 mm Stufen

- Stufen-Anlegeleiter aus Aluminium
- 80 mm tiefe, geriffelte Stufen
- Stabile Rechteckrohr-Holme
- 4-fach gebördelte Stufen-/Holmverbindung
- ergo-pad® Griffzone
- Stufenabstand: 235 mm
- Leiterbreite: 420 mm (ohne Traverse)
- Leiterneigung: 70°
- Optional mit clip-step Trittauflagen ausrüstbar
- Maximale Belastung: 150 kg
- Standard-Traverse mit rutschsicheren Leiterschuh bei Anlegeleitern über 3,0 m (liegt lose bei)



NEU! Steckbare Handläufe und Ausstiegsholme
Mehr auf Seite 63

Arbeitshöhe bis ca. m	ohne Traverse laut Norm nicht erforderlich						
	2,8	3,1	3,6	4,1	4,6	5,1	5,6
Stufenanzahl	6	8	10	12	14	16	18
Leiterlänge m	1,65	2,15	2,65	3,14	3,64	4,14	4,64
Traversenbreite m	-	-	-	0,93	0,93	0,93	0,93
Holmhöhe mm	73	73	73	73	73	73	73
Ausladung m	0,58	0,75	0,92	1,09	1,26	1,43	1,60
Gewicht kg	4,5	5,5	7,0	9,0	10,5	11,64	13,0
Bestell-Nr.	40306	40308	40310	40612	40614	40616	40618
UVP ohne MwSt. Euro	165,00	200,00	238,00	294,00	342,00	389,00	438,00
UVP inkl. MwSt. Euro	196,35	238,00	283,22	349,86	406,98	462,91	521,22

Geschossleiter



80 mm Stufen

- Stufen-Anlegeleiter aus Aluminium
- 80 mm tiefe, geriffelte Stufen mit rutschhemmenden Trittauflagen clip-step R 13
- Stabile Rechteckrohr-Holme
- 4-fach gebördelte Stufen-/Holmverbindung
- Standard-Traverse 930 mm mit rutschsicheren Leiterschuh
- Zwei Ausstiegsholme starr zum werkzeuglosen Einschrauben (liegen lose bei)
- Zwei vormontierte Handläufe für einen sicheren Auf- und Abstieg
- Zwei vormontierte Leiterkopfsicherungen Balken
- Stufenabstand: 235 mm
- Leiterneigung: 70°
- Maximale Belastung: 150 kg



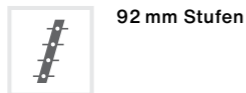
Abb. Bestell-Nr. 40356

Leiterlänge m	3,14	3,64	4,14
Stufenanzahl	12	14	16
Senkrechte Einhängöhe m	2,80	3,27	3,74
Leiterlänge mit Zubehör m	3,96	4,46	4,96
Leiterbreite inkl. Zubehör m	0,64	0,64	0,64
Transportmaß L x B x H m	3,14 x 0,93 x 0,43	3,64 x 0,93 x 0,43	4,14 x 0,93 x 0,43
Holmhöhe mm	73	73	73
Ausladung m	1,22	1,40	1,57
Gewicht kg	16,5	18,7	20,3
Bestell-Nr.	40352	40354	40356
UVP ohne MwSt. Euro	1.071,00	1.184,00	1.255,00
UVP inkl. MwSt. Euro	1.274,49	1.408,96	1.493,45

Stufen-Anlegeleiter Holz mit Standard-Traverse



Abb. Bestell-Nr. 33722



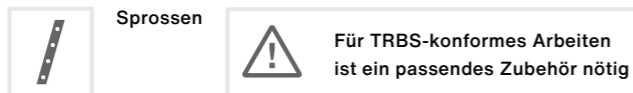
- Holme/Stufen aus keilverzinkter Kiefer oder astfreier Carolina-Pine
- 92 mm tiefe, geriffelte Stufen
- Im Holm eingelassene Stufen mit Gewindestab
- Abgeschrägtes Holmende für optimale Auflage
- Stufenabstand: 235 mm
- Leiterbreite: 420 mm (ohne Traverse)
- Maximale Belastung: 150 kg

Arbeitshöhe bis ca. m	ohne Traverse laut Norm nicht erforderlich			
	2,7	3,17	3,64	4,11
Stufenanzahl	6	8	10	12
Leiterlänge m	1,69	2,19	2,69	3,16
Traversenbreite m	-	-	-	0,93
Holmhöhe mm	70	70	70	70
Gewicht kg	5,5	7,5	9,0	13,4
Bestell-Nr.	33706	33708	33710	33722
UVP ohne MwSt. Euro	200,00	249,00	313,00	445,00
UVP inkl. MwSt. Euro	238,00	296,31	372,47	529,55



Abb. Bestell-Nr. 33115

Sprossen-Anlegeleiter Holz mit Standard-Traverse



- Holme aus keilverzinkter Kiefer oder astfreier Carolina-Pine, Sprossen aus Esche gefertigt
- Glatte Holmoberfläche dank verzapfter Sprossen-/Holmverbindung
- Sprossenabstand: 280 mm
- Leiterbreite: 420 mm (ohne Traverse)
- Maximale Belastung: 150 kg

Arbeitshöhe bis ca. m	ohne Traverse laut Norm nicht erforderlich			
	3,0	3,5	4,1	4,7
Sprossenanzahl	6	8	10	12
Leiterlänge m	1,92	2,48	3,00	3,60
Traversenbreite m	-	-	-	0,93
Holmhöhe mm	61	61	61	70
Gewicht kg	4,0	6,0	7,5	12,9
Bestell-Nr.	33106	33108	33110	33115
UVP ohne MwSt. Euro	90,00	106,00	127,00	180,00
UVP inkl. MwSt. Euro	107,10	126,14	151,13	214,20

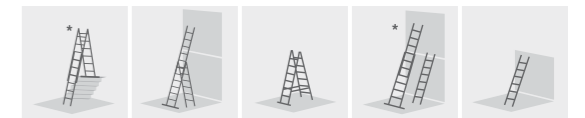
Sprossen-Mehrzweckleiter 3-teilig mit nivello® Traverse



- Sprossen-Mehrzweckleiter aus Aluminium
- Stabile Rechteckrohr-Holme
- Geriffelte Vierkantsprossen 30 x 30 mm
- 4-fach gebördelte Sprossen-/Holmverbindung
- nivello® Leiterschuhe und nivello® Traverse (liegt lose bei)
- Einsetzbar als Steh-, Anlege- und Schiebeleiter
- Treppengängig bei Leiterlänge eingefahren bis 3,0 m
- Einfache Höhenverstellung dank Steckhaken mit automatisch einrastender Abhebesicherung
- Spreizsicherung mit zwei hochfesten Perlongurten und lösbarer Metallstrebe
- Sprossenabstand: 280 mm
- Leiterbreite: 490 mm (ohne Traverse)
- Maximale Belastung: 150 kg



Abb. Bestell-Nr. 11108



*nicht bei 11109 und 11144

Arbeitshöhe bis ca. m	6,1	7,8	8,9	10,6
Sprossenanzahl	3 x 7	3 x 9	3 x 11	3 x 13
Leiterlänge ausgefahren als 3-teilige Anlegeleiter m	5,03	6,71	7,83	9,51
Leiterlänge eingefahren m	2,22	2,78	3,34	3,90
Leiterlänge als Stehleiter mit Steckteil m	3,60	4,70	5,50	6,60
Holmhöhe mm	73	73	85	98
Traversenbreite m	0,93	1,20	1,20	1,20
Gewicht kg	16,0	19,5	26,0	35,4
Bestell-Nr.	11107	11108	11109	11144
UVP ohne MwSt. Euro	446,00	530,00	672,00	785,00
UVP inkl. MwSt. Euro	530,74	630,70	799,68	934,15

Passendes Zubehör



Einhängetritt R 13
Bestell-Nr. 19910



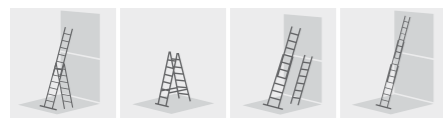
Bausatz-Arbeitsdiele
Bestell-Nr. 30299

Mehr Infos finden Sie ab Seite 56





Abb. Bestell-Nr. 33324



Produktbeschreibung



Produktvorteile als Video
www.steigtechnik.de/videos

- Stufen-Mehrzweckleiter aus Aluminium
- Stabile Rechteckrohr-Holme
- 80 mm tiefe, geriffelte Stufen
- 4-fach gebördelte Stufen-/Holmverbindung
- nivello® Leiterschuhe und nivello® Traverse (liegt lose bei)
- Einsetzbar als Steh-, Anlege- und Schiebeleiter
- Einfache Höhenverstellung und sichere Arretierung dank Steckhaken mit automatisch einrastender Abhebesicherung
- Oberleiter mit Wandlaufrollen
- Spreizsicherung mit zwei hochfesten Perlongurten und lösbarer Metallstrebe
- Stufenabstand: 263 mm
- Leiterbreite: 490 mm (ohne Traverse)
- Leiterneigung: 70°
- Maximale Belastung: 150 kg

Passendes Zubehör



Nachrüstsatz
'roll-bar'
Bestell-Nr. 19643



Wechselbare
nivello® Fußplatten

Mehr Infos finden Sie ab Seite 56

Stufen-Mehrzweckleiter 3-teilig mit nivello® Traverse



80 mm Stufen



Abb. Bestell-Nr. 33321

Arbeitshöhe bis ca. m	5,2	6,1	6,9
Stufenanzahl	3 x 6	3 x 7	3 x 8
Leiterlänge ausgefahren als 3-tlg. Anlegeleiter m	4,19	5,00	5,86
Leiterlänge als 2-tlg. Stehleiter mit Aufsteckteil m	3,06	3,60	4,18
Leiterlänge eingefahren m	1,96	2,20	2,50
Schrittlänge m	1,32	1,56	1,68
Traversenbreite m	0,93	0,93	0,93
Holmhöhe mm	85	85	85
Gewicht kg	20,5	22,9	25,3
Bestell-Nr.	33318	33321	33324
UVP ohne MwSt. Euro	877,00	912,00	980,00
UVP inkl. MwSt. Euro	1.043,63	1.085,28	1.166,20

Stufen-Mehrzweckleiter 3-teilig mit nivello® Traverse und clip-step R 13



80 mm Stufen



Mit Trittauflage clip-step R 13
Unterste Stufen mit clip-step R 13 in gelb



BG BAU gefördert:
- 50 % der Anschaffungskosten
bis max. 300,- EUR

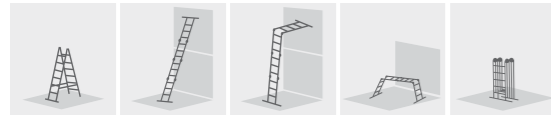


Abb. Bestell-Nr. 33322

Arbeitshöhe bis ca. m	5,2	6,1	6,9
Stufenanzahl	3 x 6	3 x 7	3 x 8
Leiterlänge ausgefahren als 3-tlg. Anlegeleiter m	4,18	5,00	5,86
Leiterlänge als 2-tlg. Stehleiter mit Aufsteckteil m	3,06	3,60	4,18
Leiterlänge eingefahren m	1,96	2,20	2,50
Schrittlänge m	1,32	1,56	1,68
Traversenbreite m	0,93	0,93	0,93
Holmhöhe mm	85	85	85
Gewicht kg	22,5	25,3	28,0
Bestell-Nr.	33319	33322	33325
UVP ohne MwSt. Euro	1.117,00	1.200,00	1.316,00
UVP inkl. MwSt. Euro	1.329,23	1.428,00	1.566,04



Abb. Bestell-Nr. 31322



Vielzweckleiter 4-teilig mit nivello® Traversen



Sprossen



Für TRBS-konformes Arbeiten ist ein passendes Zubehör nötig

- Sprossen-Vielzweckleiter aus Aluminium
- Stabile Rechteckrohr-Holme
- Geriffelte Vierkantsprossen 30 x 30 mm
- 4-fach gebördelte Sprossen-/Holmverbindung
- Einsetzbar als Steh- und Anlegeleiter sowie mit optionalem Zubehör als Arbeitsbühne
- Optimale Einsatzsicherheit durch zwei automatisch verriegelnde Stahlscharniere
- nivello® Traversen für einen extra sicheren Stand und Aufstieg (beidseitig, liegen lose bei)
- Sprossenabstand: 280 mm
- Leiterbreite: 350 mm
- Maximale Belastung: 150 kg

Hinweis: Nach DIN EN 131-4 muss bei Verwendung als Arbeitsbühne eine Plattform mitbestellt werden. (z. B. Holzbelag)



Arbeitshöhe bis ca. m	4,0	4,8	5,3	5,85
Sprossenanzahl	2 x 2 + 2 x 3	4 x 3	2 x 3 + 2 x 4	4 x 4
Leiterlänge als Anlegeleiter m	2,85	3,65	4,20	4,75
Leiterlänge als Stehleiter m	1,49	1,76	2,02	2,30
Höhe als Arbeitsbühne m	0,63	0,99	0,99	-
Länge als Arbeitsbühne m	1,40	1,40	1,96	-
Schrittlänge als Stehleiter m	0,99	1,21	1,39	1,55
Schrittlänge als Arbeitsbühne m	2,17	2,40	2,95	-
Traversenbreite m	0,93	0,93	0,93	0,93
Transportmaß L x B x H m	0,93 x 0,36 x 0,27	0,95 x 0,36 x 0,26	1,22 x 0,36 x 0,28	1,23 x 0,36 x 0,26
Holmhöhe mm	58	58	58	58
Gewicht kg	12,5	14,0	14,5	15,5
Bestell-Nr. Leiter	31310	31312	31314	11111*
UVP ohne MwSt. Euro	339,00	365,00	388,00	395,00
UVP inkl. MwSt. Euro	403,41	434,35	461,72	470,05
Bestell-Nr. Holzbelag	30300	30300	30301	-
UVP ohne MwSt. Euro	59,00	59,00	77,00	-
UVP inkl. MwSt. Euro	70,21	70,21	91,63	-
Bestell-Nr. Leiter inkl. Holzbelag (gemäß Norm)	31320	31322	31324	-
UVP ohne MwSt. Euro	399,00	425,00	466,00	-
UVP inkl. MwSt. Euro	474,81	505,75	554,54	-

* Kann gemäß DIN EN 131-4 nicht in Stellung Arbeitsbock und Wand-Abstandhalter verwendet werden.

Sprossen-Mehrzweckleiter 2-teilig mit nivello® Traverse



Sprossen

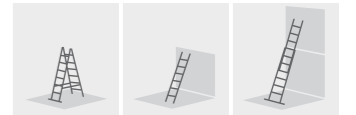


Für TRBS-konformes Arbeiten ist ein passendes Zubehör nötig

- Sprossen-Mehrzweckleiter aus Aluminium
- Stabile Rechteckrohr-Holme
- Geriffelte Vierkantsprossen 30 x 30 mm
- 4-fach gebördelte Sprossen-/Holmverbindung
- Einsetzbar als Steh-, Anlege- und Schiebeleiter
- Einfache Höhenverstellung dank Steckhaken mit Abhebesicherung
- Korrosionsbeständige Führungsbeschläge
- nivello® Leiterschuhe und nivello® Traverse (liegt lose bei)
- Spreizsicherung mit zwei hochfesten Perlongurten
- Sprossenabstand: 280 mm
- Leiterbreite: 490 mm (ohne Traverse)
- Maximale Belastung: 150 kg



Abb. Bestell-Nr. 31220



Arbeitshöhe bis ca. m	5,3	6,1	7,2	8,0
Sprossenanzahl	2 x 8	2 x 10	2 x 12	2 x 14
Leiterlänge ausgefahren m	4,18	5,02	6,14	7,26
Leiterlänge als Stehleiter m	2,35	2,88	3,40	3,98
Schrittlänge m	1,69	2,15	2,60	2,95
Traversenbreite m	0,93	0,93	1,20	1,20
Holmhöhe mm	73	73	73	73
Gewicht kg	12,0	14,5	16,5	20,5
Bestell-Nr.	31216	31220	31224	31228
UVP ohne MwSt. Euro	307,00	355,00	443,00	518,00
UVP inkl. MwSt. Euro	365,33	422,45	527,17	616,42

Passendes Zubehör



Nachrüstatz 'roll-bar'
Bestell-Nr. 19643



Stufenmodul MaxxStep
Bestell-Nr. 19901 - 19905

Mehr Infos finden Sie ab Seite 56



Abb. Bestell-Nr. 40676



Produktbeschreibung



80 mm
Stufen



BG BAU gefördert:
Bestell-Nr. mit clip-step R 13

- Stufen-Schiebeleiter 2-teilig aus Aluminium
- Stabile Rechteckrohr-Holme
- 80 mm tiefe, geriffelte Stufen
- 4-fach gebördelte Stufen-/Holmverbindung
- Einfache Höhenverstellung und sichere Arretierung von vorne durch seitliche korrosionsbeständige Steckbeschläge
- Extra breite Standfläche von 170 mm Tiefe im Überlappungsbereich der Unter- und Oberleiter
- Oberleiter mit Leiterkopfsicherung (Klettband) zur Befestigung an Dachrinnen o.ä.
- Unterleiter mit nivello® Traverse für einen extra sicheren Stand und Aufstieg (liegt lose bei)
- Oberleiter mit nivello® Leiterschuh, da zur Einzelnutzung entnehmbar
- Stufenabstand: 263 mm
- Leiterbreite: 420 mm (ohne Traverse)
- Leiterneigung: 70°
- Mit und ohne Trittauflagen clip-step R 13 für zertifizierte Rutschhemmung erhältlich
- Maximale Belastung: 150 kg

NEU! Steckbare Handläufe und Ausstiegsholme
Mehr auf Seite 63

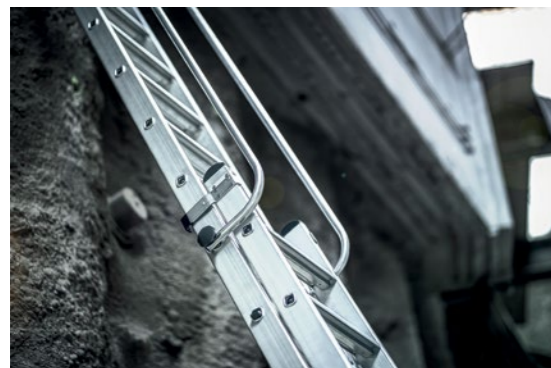
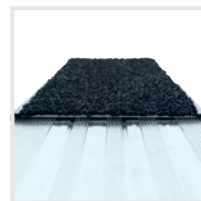


Abb. Handlauf steckbar

Passendes Zubehör



Trittauflagen clip-step R 13



Nachrüstset 'roll-bar'
Bestell-Nr. 19643



Wechselbare nivello® Fußplatten



Handlauf steckbar
Bestell-Nr. 30296 - 30297

Mehr Infos finden Sie ab Seite 56

Stufen-Schiebeleiter 2-teilig mit nivello® Traverse

7-stufige Unterleiter/5-stufige Oberleiter

	mit clip-step R 13	ohne clip-step R 13
Arbeitshöhe bis ca. m	4,4	4,4
Stufenanzahl	2 x 7	2 x 7
Leiterlänge ausgefahren m	3,62	3,62
Leiterlänge eingefahren m	2,21	2,21
Traversenbreite m	0,93	0,93
Holmhöhe mm	85	85
Maximale Standhöhe m	3,16	3,16
Gewicht kg	18,0	16,4
Bestell-Nr.	40670	40660
UVP ohne MwSt. Euro	761,00	585,00
UVP inkl. MwSt. Euro	905,59	696,15



Abb. Bestell-Nr. 40670

9-stufige Unterleiter/6-stufige Oberleiter

	mit clip-step R 13	ohne clip-step R 13
Arbeitshöhe bis ca. m	5,45	5,45
Stufenanzahl	2 x 9	2 x 9
Leiterlänge ausgefahren m	4,75	4,75
Leiterlänge eingefahren m	2,77	2,77
Traversenbreite m	0,93	0,93
Holmhöhe mm	85	85
Maximale Standhöhe m	4,21	4,21
Gewicht kg	19,9	17,9
Bestell-Nr.	40673	40663
UVP ohne MwSt. Euro	916,00	676,00
UVP inkl. MwSt. Euro	1.090,04	804,44



Abb. Bestell-Nr. 40673

11-stufige Unterleiter/7-stufige Oberleiter

	mit clip-step R 13	ohne clip-step R 13
Arbeitshöhe bis ca. m	6,2	6,2
Stufenanzahl	1 x 11 + 1 x 10	1 x 11 + 1 x 10
Leiterlänge ausgefahren m	5,60	5,60
Leiterlänge eingefahren m	3,33	3,33
Traversenbreite m	1,20	1,20
Holmhöhe mm	85	85
Maximale Standhöhe m	5,00	5,00
Gewicht kg	21,7	19,3
Bestell-Nr.	40676	40666
UVP ohne MwSt. Euro	1.023,00	735,00
UVP inkl. MwSt. Euro	1.217,37	874,65



Abb. Bestell-Nr. 40676

14-stufige Unterleiter/7-stufige Oberleiter

	mit clip-step R 13	ohne clip-step R 13
Arbeitshöhe bis ca. m	7,0	7,0
Stufenanzahl	1 x 14 + 1 x 10	1 x 14 + 1 x 10
Leiterlänge ausgefahren m	6,42	6,42
Leiterlänge eingefahren m	4,17	4,17
Traversenbreite m	1,20	1,20
Holmhöhe mm	85	85
Maximale Standhöhe m	5,8	5,8
Gewicht kg	24,3	21,5
Bestell-Nr.	40679	40669
UVP ohne MwSt. Euro	1.141,00	805,00
UVP inkl. MwSt. Euro	1.357,79	957,95



Abb. Bestell-Nr. 40679



Abb. Bestell-Nr. 11613 mit Best.-Nr. 19910

Sprossen-Schiebeleiter 2-teilig mit Standard- Traverse



Sprossen



Für TRBS-konformes Arbeiten
ist ein passendes Zubehör nötig

- Sprossen-Schiebeleiter aus Aluminium
- Stabile Rechteckrohr-Holme
- Geriffelte Vierkantsprossen 30 x 30 mm
- 4-fach gebördelte Sprossen-/Holmverbindung
- Einfache Höhenverstellung von Sprosse zu Sprosse dank Steckhaken mit automatisch einrastender Abhebesicherung
- Oberleiter ab Größe 2 x 15 Sprossen mit Wandlaufrollen
- Korrosionsbeständige Führungsbeschläge
- Oberleiter bis 3,0 m mit nivello® Leiterschuhe
- Sprossenabstand: 280 mm
- Leiterbreite: 420 mm (ohne Traverse)
- Maximale Belastung: 150 kg
- Standard-Traverse in optimaler Breite mit rutschsicheren Leiterschuh bei Anlegeleitern über 3,0 m inklusive. Die Traverse liegt lose bei und wird zweifach am Holmende verschraubt.

Hinweis: Nach Norm ist das aufgesetzte Schiebeleiterteil bei Längen über 3,0 m nicht von der Leiter trennbar

Arbeitshöhe bis ca. m	5,7	6,6	7,7	8,8	10,0
Sprossenanzahl	2 x 9	2 x 11	2 x 13	2 x 15	2 x 17
Leiterlänge ausgefahren m	4,60	5,50	6,60	7,70	8,90
Leiterlänge eingefahren m	2,80	3,30	3,80	4,40	4,90
Traversenbreite m	0,93	0,93	1,20	1,20	1,20
Holmhöhe mm	73	73	73	85	85
Gewicht kg	12,5	15,0	17,0	24,0	25,5
Bestell-Nr.	11609	11611	11613	11615	11617
UVP ohne MwSt. Euro	283,00	332,00	371,00	497,00	570,00
UVP inkl. MwSt. Euro	336,77	395,08	441,49	591,43	678,30

Passendes Zubehör



Einhängetritt R 13
Bestell-Nr. 19910



Stufenmodul MaxxStep
Bestell-Nr. 19901 - 19905

Mehr Infos finden Sie ab Seite 56

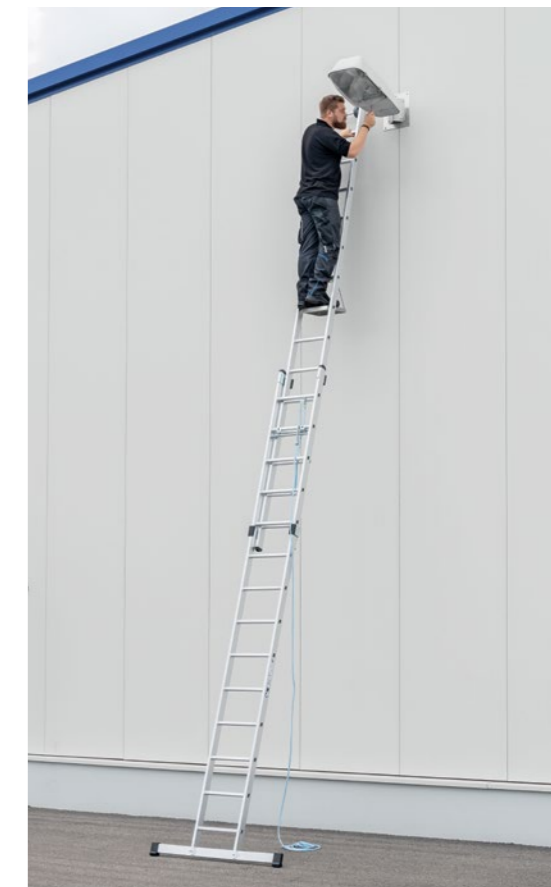


Abb. ähnlich mit Bestell-Nr. 19910

Sprossen-Seilzugleiter 2-teilig mit Standard- Traverse



Sprossen



Für TRBS-konformes Arbeiten
ist ein passendes Zubehör nötig

- Sprossen-Seilzugleiter aus Aluminium
- Stabile Rechteckrohr-Holme
- Geriffelte Vierkantsprossen 30 x 30 mm
- 4-fach gebördelte Sprossen-/Holmverbindung
- Bequeme Höhenverstellung von Sprosse zu Sprosse dank Seilzug mit Kunststoffseil und automatisch wirkenden Einfallhaken
- Oberleiter mit Wandlaufrollen
- Korrosionsbeständige Führungsbeschläge mit Gleitführungen
- Sprossenabstand: 280 mm
- Leiterbreite: 470 mm (ohne Traverse)
- Maximale Belastung: 150 kg
- Standard-Traverse in optimaler Breite mit rutschsicheren Leiterschuh bei Anlegeleitern über 3,0 m inklusive. Die Traverse liegt lose bei und wird zweifach am Holmende verschraubt.

Hinweis: Nach Norm ist das aufgesetzte Schiebeleiterteil bei Längen über 3,0 m nicht von der Leiter trennbar

Arbeitshöhe bis ca. m	8,8	10,0	11,0	12,0
Sprossenanzahl	2 x 15	2 x 17	2 x 19	2 x 21
Leiterlänge ausgefahren m	7,70	8,90	9,90	10,80
Leiterlänge eingefahren m	4,40	4,90	5,50	6,20
Traversenbreite m	1,20	1,20	1,20	1,20
Holmhöhe mm	83	83	98	98
Gewicht kg	25,0	27,5	35,0	38,0
Bestell-Nr.	11715	11717	11719	11721
UVP ohne MwSt. Euro	568,00	665,00	820,00	970,00
UVP inkl. MwSt. Euro	675,92	791,35	975,80	1.154,30

Passendes Zubehör



Einhängetritt R 13
Bestell-Nr. 19910






Stufenmodul MaxxStep
Bestell-Nr. 19901 - 19905

Mehr Infos finden Sie ab Seite 56



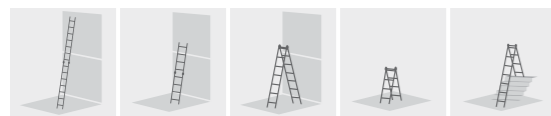
Abb. Bestell-Nr. 32015 und Bestell-Nr. 19900

Teleskopleiter 4-teilig ohne Traverse

 Sprossen
  TRBS Zubehör benötigt
  Bestimmungsgemäße Verwendung

- Sprossen-Teleskopleiter aus Aluminium
- Stabile Rechteckrohr-Holme
- Geriffelte Vierkantsprossen 30 x 30 mm
- Hochfeste Sprossen-/Holmverbindung
- Einsetzbar als Steh- und Anlegeleiter
- Treppengängig
- Mittig klappbar durch automatisch verriegelnde Stahlscharniere
- Beide Außenteile von Sprosse zu Sprosse teleskopierbar
- Konische Holmführung für einen sicheren Stand
- Sprossenabstand: 280 mm
- Maximale Belastung: 150 kg
- Für diese Produkte gilt die gesetzliche Gewährleistung

Hinweis: Anlegeleitern über 3,0 m dürfen nur dann ohne Traverse verwendet werden, wenn diese ausschließlich bestimmungsgemäß eingesetzt werden (z. B. fest eingebaut, mit Haken versehen, mit Gurt befestigt)



Arbeitshöhe als Anlegeleiter bis ca. m	3,05 – 4,2	3,6 – 5,3	4,2 – 6,4	4,7 – 7,5
Sprossenanzahl	4 x 3	4 x 4	4 x 5	4 x 6
Leiterlänge als Anlegeleiter m	1,95 – 3,10	2,50 – 4,20	3,10 – 5,30	3,60 – 6,40
Leiterlänge als Stehleiter m	0,98 – 1,50	1,28 – 2,00	1,53 – 2,55	1,83 – 3,10
Außenbreite m	0,50	0,56	0,63	0,70
Transportmaß L x B x H m	1,03 x 0,49 x 0,19	1,31 x 0,57 x 0,20	1,59 x 0,64 x 0,20	1,86 x 0,70 x 0,21
Gewicht kg	11,9	14,5	17,5	21,0
Bestell-Nr.	32013	32015	32017	32019
UVP ohne MwSt. Euro	480,00	560,00	650,00	770,00
UVP inkl. MwSt. Euro	571,20	666,40	773,50	916,30

Passendes Zubehör



Einhängepodest R 13
Bestell-Nr. 19900
 Holmverlängerung
Bestell-Nr. 32021

Mehr Infos finden Sie ab Seite 56

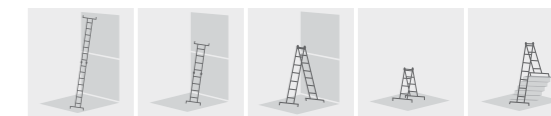
Teleskopleiter 4-teilig mit Traversen

 Sprossen
  Für TRBS-konformes Arbeiten ist ein passendes Zubehör nötig

- Sprossen-Teleskopleiter aus Aluminium
- Stabile Rechteckrohr-Holme
- Geriffelte Vierkantsprossen 30 x 30 mm
- Hochfeste Sprossen-/Holmverbindung
- Einsetzbar als Steh- und Anlegeleiter
- Treppengängig
- Mittig klappbar durch automatisch verriegelnde Stahlscharniere
- Beide Außenteile von Sprosse zu Sprosse teleskopierbar
- Sprossenabstand: 280 mm
- Leiterbreite: 370 mm
- Maximale Belastung: 150 kg
- Für diese Produkte gilt die gesetzliche Gewährleistung



Abb. Bestell-Nr. 32122 mit Bestell-Nr. 19939



Arbeitshöhe als Anlegeleiter bis ca. m	3,05 – 4,2	3,6 – 5,3	4,2 – 6,4	4,7 – 7,5
Sprossenanzahl	4 x 3	4 x 4	4 x 5	4 x 6
Leiterlänge als Anlegeleiter m	1,95 – 3,10	2,50 – 4,20	3,10 – 5,30	3,60 – 6,40
Leiterlänge als Stehleiter m	0,98 – 1,50	1,28 – 2,00	1,53 – 2,55	1,83 – 3,10
Traversenbreite m	0,70	0,80	0,90	1,00
Außenbreite m	0,37	0,37	0,37	0,37
Transportmaß L x B x H m	1,0 x 0,43 x 0,20	1,29 x 0,43 x 0,20	1,56 x 0,43 x 0,20	1,84 x 0,43 x 0,21
Gewicht kg	12,0	15,5	18,0	21,0
Bestell-Nr.	32121	32122	32123	32124*
UVP ohne MwSt. Euro	490,00	570,00	660,00	780,00
UVP inkl. MwSt. Euro	583,10	678,30	785,40	928,20

*Sterngriff Scharnier verbaut

Passendes Zubehör



Einhängepodest R 13
Bestell-Nr. 19900
 Erdspitzen
Bestell-Nr. 19939

Mehr Infos finden Sie ab Seite 56



Abb. Bestell-Nr. 115464

Stufen-Teleskopleiter Prime Line



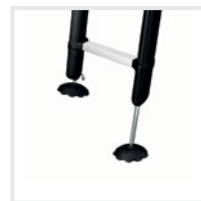
80 mm Stufen

- Original Telesteps-Teleskopleiter aus Aluminium
- Stabile Dreieckrohr-Holme, abriebfest eloxiert
- 80 mm tiefe, geriffelte Stufen und zwei Antrittsprossen (50 mm)
- Hochfeste Stufen-/Holmverbindung
- Bequeme Höhenverstellung durch intuitive Teleskopfunktion
- Bei Leiterlänge 4,1 m inklusive Klapptraverse (liegt lose bei)
- Stufenabstand: 300 mm
- Maximale Belastung: 150 kg
- Für diese Produkte gilt die gesetzliche Gewährleistung



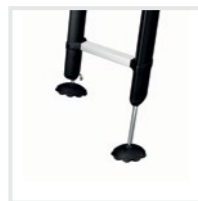
Arbeitshöhe bis ca. m	3,8	4,9
Stufenanzahl	9	13
Länge ausgefahren m	3,00	4,10
Länge eingefahren m	0,76	0,93
Breite mit ausgeklappter Traverse m	-	0,89
Transportmaß L x B x H m	0,81 x 0,47 x 0,11	0,93 x 0,49 x 0,13
Gewicht kg	11,4	19,1
Bestell-Nr.	115463	115464
UVP ohne MwSt. Euro	570,00	745,00
UVP inkl. MwSt. Euro	678,30	886,55

Passendes Zubehör



Holmverlängerung für Teleskopleiter 3,0 m

Bestell-Nr. 115482



Holmverlängerung für Teleskopleiter 4,1 m

Bestell-Nr. 115465

Mehr Infos finden Sie ab Seite 56

Stufen-Baugrubenleiter



80 mm Stufen



BG BAU gefördert:
Bestell-Nr. 12041

- Stufen-Anlegeleiter aus Aluminium
- Stabile Rechteckrohr-Holme
- 80 mm tiefe Stufen mit rutschhemmenden Trittauflagen clip-step R 13
- 4-fach gebördelte Stufen-/Holmverbindung
- Verstärkte Ausstiegsholme 1,0 m für einen sicheren Überstieg
- Extra breite, höhenverstellbare Plattform (550 x 240 mm) aus rutschhemmendem Aluminium-Lochblech R 13 zum sicheren Ein-/Ausstieg sowie Arretieren der Leiter am Baugrubenrand
- Fußplatten mit Krallen für einen sicheren Stand im korrekten Anstellwinkel
- Mit optionalen Einsteckteilen flexibel erweiterbar
- Stufenabstand: 263 mm
- Leiterneigung: 70°
- Maximale Belastung: 150 kg



Abb. Bestell-Nr. 12040



Baugrubentiefe bis ca. m	0,8 - 1,05	0,8 - 1,05	1,3 - 1,6	1,8 - 2,1
Stufenanzahl inkl. Plattform	4	4		
Stufenanzahl Verlängerung			plus 2	plus 4
Gesamtlänge m	2,25	2,25	0,80	1,36
Leiterbreite m	0,49	0,49	0,42	0,42
Transportmaß L x B x H m	2,25 x 0,59 x 0,20	2,25 x 0,59 x 0,35	0,80 x 0,51 x 0,09	1,36 x 0,51 x 0,09
Gewicht kg	10,0	11,5	2,8	4,6
Bestell-Nr.	12040	12041	12042	12044
UVP ohne MwSt. Euro	651,00	826,00	168,00	228,00
UVP inkl. MwSt. Euro	774,69	982,94	199,92	271,32

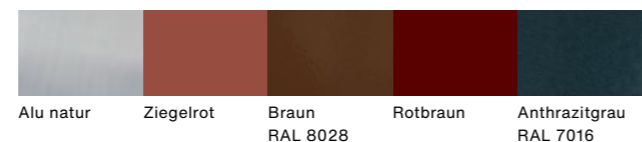


Abb. Bestell-Nr. 11113

Dachleiter

- Passend für alle gängigen Dacheindeckungen und -neigungen von 22,5° bis 60°
- Holme aus stabilem Aluminium-Profil
- Hochfeste, geschweißte Sprossen-/Holmverbindung
- Der Dachneigung angepasste Dreieckssprossen mit kräftiger Riffelung für einen sicheren Stand
- Großer Abstand zwischen Dacheindeckung und Sprosse zum Schutz vor Schäden an der Dacheindeckung
- Integrierte Verbindungsflaschen zum einfachen Anfügen von beliebig vielen Leiterteilen
- In drei Längen lieferbar (1,96 / 2,80 / 4,20 m)
- Sprossenabstand: 280 mm
- Leiterbreite: 330 mm
- Maximale Belastung: 150 kg

Mögliche Ausführungen:
Farbabweichungen drucktechnisch bedingt.



Leiterlänge m	Alu natur			Ziegelrot			Braun			Rotbraun			Anthrazitgrau		
	1,96	2,80	4,20	1,96	2,80	4,20	1,96	2,80	4,20	1,96	2,80	4,20	1,96	2,80	4,20
Sprossenanzahl	7	10	15	7	10	15	7	10	15	7	10	15	7	10	15
Holmhöhe mm	90	90	90	90	90	90	90	90	90	90	90	90	90	90	90
Gewicht kg	3,5	5,0	7,5	4,0	5,5	8,0	4,0	5,5	8,0	4,0	5,5	8,5	4,0	5,5	8,0
Bestell-Nr.	11112	11113	11141	11114	11115	11142	11116	11117	11143	11205	11206	11207	11197	11198	11199
UVP o. MwSt. Euro	94,00	144,00	205,00	147,00	206,00	314,00	147,00	206,00	314,00	147,00	206,00	314,00	147,00	206,00	314,00
UVP inkl. MwSt. Euro	111,86	171,36	243,95	174,93	245,14	373,66	174,93	245,14	373,66	174,93	245,14	373,66	174,93	245,14	373,66



Abb. Bestell-Nr. 11119



Abb. Bestell-Nr. 11219



Abb. Bestell-Nr. 11204

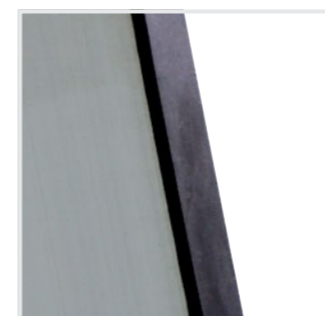


Abb. Bestell-Nr. 11211



Abb. Bestell-Nr. 11176

Dachhaken

- Lieferung komplett mit Rillennägeln
- Farbige Haken sind feuerverzinkt und pulverbeschichtet
- Mittig auf den Sparren anzubringen
- Für die erste Leiter werden min. zwei Haken, für jede weitere Leiter min. ein Haken benötigt
- Entsprechend Bauproduktenverordnung (BauPVO) 305/2011 (EU) und DIN EN 517

Auf Dächern mit einer Neigung von 22,5° bis 75° sind Sicherheitsdachhaken nach DIN EN 517 einzubauen.

DGUV Information 201-056 Planungsgrundlagen von Anschlageinrichtungen auf Dächern enthält empfohlene Abstände der Sicherheitsdachhaken für verschiedene Dachausführungen.

Für Pfannen- und Falzziegel	Stahl verz.	Rot	Braun	Rotbraun	Anthrazitgrau
Bestell-Nr.	11118	11119	11120	11208	11159
UVP ohne MwSt. Euro	14,00	20,00	20,00	20,00	20,00
UVP inkl. MwSt. Euro	16,66	23,80	23,80	23,80	23,80

Für Biberziegel	Stahl verz.	Rot	Braun	Rotbraun	Anthrazitgrau
Bestell-Nr.	11216	11217	11218	11219	11220
UVP ohne MwSt. Euro	17,00	23,00	23,00	23,00	23,00
UVP inkl. MwSt. Euro	20,23	27,37	27,37	27,37	27,37

Klemmhalter

- Zur Befestigung und Sicherung der Dachleiter am unteren Dachhaken

Klemmhalter	Edelstahl V4A (1.4571)
Bestell-Nr.	11204
UVP ohne MwSt. Euro	14,00
UVP inkl. MwSt. Euro	16,66

Kunststoff-Auflage

- Selbstklebende Auflage aus schwarzem EPDM-Kunststoff für Dachleitern zum Schutz der Ziegel
- Empfehlenswert bei glasierten Dachziegeln, da diese gegen mechanische Belastungen besonders anfällig sind
- 1 Satz = 2 Stück

Für Dachleiter-Länge m	1,96	2,80	4,20
Bestell-Nr.	11211	11212	11213
UVP ohne MwSt. Euro	14,00	20,00	29,00
UVP inkl. MwSt. Euro	16,66	23,80	34,51

Standrost

- Standfläche: 800 x 250 mm
- Komplett mit Unterbau
- Zur einfachen Selbstmontage
- Nach Bauproduktenverordnung (BauPVO) 305/2011 (EU) und DIN EN 517 gefertigt

Standrost	Stahl verz.	Rot	Braun	Rotbraun	Anthrazitgrau
Bestell-Nr.	11175	11176	11177	11210	11178
UVP ohne MwSt. Euro	121,00	168,00	168,00	168,00	168,00
UVP inkl. MwSt. Euro	143,99	199,92	199,92	199,92	199,92



Abb. Bestell-Nr. 52083 mit Bestell-Nr. 52082



Plattformleiter steckbar



80 mm
Stufen



BG BAU gefördert:
Bestell-Nr. 52083 und 52086

- Plattformleiter aus Aluminium
- Große, trapezförmige Plattform (400 / 360 x 425 mm)
- Platzsparend bei Transport und Lagerung
- Grundleiter wahlweise mit zwei Handläufen zum Anschrauben (Bestell-Nr. 52083) oder mit klappbarer Haltevorrichtung (Bestell-Nr. 52086)
- Leitergelenk 'safe-cap'
- Praktische Ablageschale (350 x 200 mm)
- Spreizsicherung mit zwei hochfesten Perlongurten
- Flexible Erweiterung mit optionalen Einsteckteilen, die schnell und einfach zu montieren sind (Steckverbindungen mit Hakenverriegelung)
- Farbige Beschichtung der Holme sorgt für eine leichte Zuordnung der Einsteckteile
- Stufenabstand: 235 mm
- Maximale Belastung: 150 kg

Arbeitshöhe bis ca. m	2,7	2,7	3,15	3,4	3,6	3,9
Stufenanzahl inkl. Plattform	3	3				
Stufenanzahl Verlängerung	-	-	plus 2	plus 3	plus 4	plus 5
Gesamthöhe m	1,43	1,85	1,90	2,13	2,37	2,60
Plattformhöhe m	0,69	0,69	1,15	1,38	1,62	1,85
Schrittlänge m	0,85	0,85	1,15	1,29	1,44	1,58
Untere Außenbreite m	0,57	0,57	0,57	0,58	0,62	0,64
Holmhöhe Aufstiegs-/Stützteil mm	73/58	73/58	73/58	73/58	73/58	73/58
Gewicht kg	9,5	12,0	4,8	7,0	8,3	9,6
Bestell-Nr.	52083	52086	52080	52081	52082	52084
UVP ohne MwSt. Euro	424,00	565,00	422,00	460,00	514,00	547,00
UVP inkl. MwSt. Euro	504,56	780,64	502,18	547,40	611,66	650,93

ML Plattformleiter



80 mm
Stufen



BG BAU gefördert*:
Bestell-Nr. 51094, 51095, 51096

- Plattformleiter aus Aluminium
- Stabile Rechteckrohr-Holme
- 80 mm tiefe, geriffelte Stufen
- Große, trapezförmige Plattform (400 / 360 x 425 mm)
- 4-fach gebördelte Stufen-/Holmverbindung
- Konische Holmführung für einen sicheren Stand
- Zwei vormontierte Handläufe für sicheren Auf- und Abstieg
- Leitergelenk 'safe-cap'
- Rutschsichere Leiterschuhe
- Spreizsicherung mit zwei hochfesten Perlongurten
- Stufenabstand: 235 mm
- Leiterneigung: 70°
- Maximale Belastung: 150 kg



Abb. Bestell-Nr. 51096



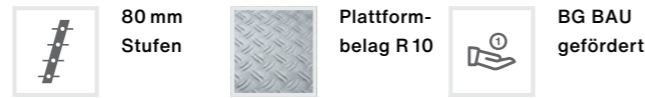
Arbeitshöhe bis ca. m	2,9	3,15	3,35	3,6	3,85
Stufenanzahl inkl. Plattform	4	5	6	7	8
Gesamthöhe m	1,95	2,18	2,41	2,65	2,88
Plattformhöhe m	0,89	1,13	1,36	1,60	1,83
Schrittlänge m	0,97	1,12	1,27	1,39	1,59
Untere Außenbreite m	0,60	0,62	0,65	0,68	0,71
Holmhöhe Aufstiegs-/Stützteil mm	73/58	73/58	73/58	73/58	73/58
Gesamtlänge geklappt m	2,06	2,31	2,56	2,81	3,06
Höhe Plattform bis Geländerrohr m	1,00	1,00	1,00	1,00	1,00
Handlaufhöhe m	1,03	1,03	1,28	1,52	1,77
Transportmaß LxBxH m	2,06 x 0,60 x 0,28	2,31 x 0,63 x 0,28	2,56 x 0,65 x 0,28	2,80 x 0,80 x 0,28	3,05 x 0,71 x 0,28
Gewicht in kg	10,0	11,5	12,5	14,5	15,5
Bestell-Nr.	51094	51095	51096	51097	51098
UVP ohne MwSt. Euro	433,00	461,00	497,00	520,00	546,00
UVP inkl. MwSt. Euro	515,27	548,59	591,43	618,80	649,74

* Förderung unter Vorbehalt, aktuellste Informationen finden Sie auf der Homepage BG Bau. Seit 2014 fördert die BG BAU den Kauf von einseitig und beidseitig begehbaren Podestleitern, Tritte und Leiterzubehör. Von dieser Förderung profitieren alle Mitglieder der BG BAU. Dadurch sollen gerade auf Baustellen Arbeitsunfälle vermieden und die Ergonomie verbessert werden. Alle Informationen der BG BAU erhalten Sie unter: www.bgbau.de/praev/arbeitschutzpraemien



Abb. Bestell-Nr. 50184 mit Bestell-Nr. 50187

Klapptritt beidseitig begehbar



- Klappbarer Tritt aus Aluminium
- Stabile Rechteckrohr-Holme in Alu natur oder RAL 7016 pulverbeschichtet
- 80 mm tiefe, geriffelte Stufen
- Große Standfläche aus Aluminium-Warzenblech (330 x 475 mm) mit integriertem Griffloch
- Optional mit Einhängplattform erweiterbar (zweiter Klapptritt erforderlich)
- nivello® Leiterschuhe mit patentierter 2-Achsen-Neigungstechnik
- Konische Holmführung für einen sicheren Stand
- Spreizsicherung mit zwei hochfesten Perlongurten
- Leicht im Transport, platzsparend in der Aufbewahrung (nur 208 mm tief)
- Stufenabstand: 263 mm
- Maximale Belastung: 150 kg



	Alu natur	Alu natur	RAL 7016	RAL 7016
Arbeitshöhe bis ca. m	2,73	2,99	2,73	2,99
Stufenanzahl	3	4	3	4
Schrittlänge m	0,89	1,08	0,89	1,08
Podesthöhe m	0,73	0,99	0,73	0,99
Transportmaß L x B x H m	1,07 x 0,67 x 0,20	1,35 x 0,71 x 0,21	1,07 x 0,67 x 0,21	1,35 x 0,71 x 0,21
Holmhöhe mm	73	73	73	73
Gewicht kg	8,0	10,0	8,5	10,5
Bestell-Nr.	50183	50184	50185	50186
UVP ohne MwSt. Euro	440,00	479,00	479,00	527,00
UVP inkl. MwSt. Euro	523,60	570,01	570,01	627,13



Abb. Bestell-Nr. 50188

Einhängeplattform

- Praktische Erweiterung zu Klapptritten 50183 – 50186 (zwei Klapptritte erforderlich)
- Einfach und schnell auf jeder Stufenhöhe einhängbar (auch an der obersten Standfläche)
- Sicheres und bequemes Arbeiten auf geräumiger Standfläche
- Trittsichere Oberfläche durch Siebdruckplatte
- Einhängehaken liegen lose bei (inkl. Befestigungsmaterial)
- Maximale Belastung: 300 kg / 2 Personen

Plattformgröße L x B m	1,80 x 0,48	2,40 x 0,48
Grundfläche L x B m	2,02 x 0,49	2,62 x 0,49
Plattformhöhe m	0,11	0,11
Gewicht kg	12,5	16,0
Bestell-Nr.	50188	50189
UVP ohne MwSt. Euro	213,00	249,00
UVP inkl. MwSt. Euro	253,47	296,31



Ablageschale

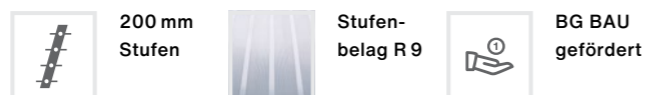
- Praktische Erweiterung zu Klapptritten 50183 – 50186
- Werkzeuglose Montage
- Abmessungen: 0,30 x 0,15 m
- Einhängehaken liegen lose bei (inkl. Befestigungsmaterial)
- Maximale Belastung: 10 kg

Bestell-Nr.	50187
UVP ohne MwSt. Euro	55,00
UVP inkl. MwSt. Euro	65,45

Arbeitspodest einseitig begehbar



Abb. Bestell-Nr. 50051



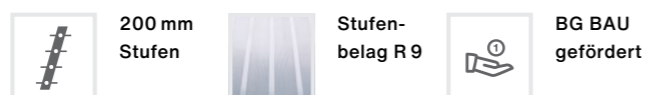
- Arbeitspodest aus Aluminium
- Stabile, verschweißte Rohrkonstruktion
- 200 mm tiefe Stufen mit Riffelung für einen sicheren Stand
- Obere Trittfläche: 400 x 300 mm
- Rutschfeste Kunststoffschuhe
- Leichte Montage (Versand erfolgt zerlegt)
- In verschiedenen Stufen- und Plattformausführungen erhältlich
- Maximale Belastung: 150 kg

Arbeitshöhe bis ca. m	2,5	2,7	3,0
Stufenanzahl	2	3	4
Podesthöhe m	0,50	0,75	0,99
Grundfläche L x B m	0,53 x 0,54	0,77 x 0,59	1,00 x 0,64
Gewicht kg	5,0	7,5	10,5
Bestell-Nr.	50050	50051	50052
UVP ohne MwSt. Euro	231,00	286,00	343,00
UVP inkl. MwSt. Euro	274,89	340,34	408,17

Arbeitspodest beidseitig begehbar



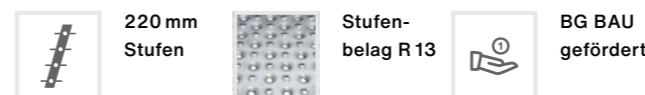
Abb. Bestell-Nr. 50060



- Arbeitspodest aus Aluminium
- Stabile, verschweißte Rohrkonstruktion
- 200 mm tiefe Stufen mit Riffelung für einen sicheren Stand
- Obere Trittfläche: 400 x 300 mm
- Rutschfeste Kunststoffschuhe
- Leichte Montage (Versand erfolgt zerlegt)
- In verschiedenen Stufen- und Plattformausführungen erhältlich
- Maximale Belastung: 150 kg

Arbeitshöhe bis ca. m	2,5	2,7	3,0
Stufenanzahl	2 x 2	2 x 3	2 x 4
Podesthöhe m	0,49	0,73	0,97
Grundfläche L x B m	0,73 x 0,54	1,15 x 0,59	1,50 x 0,64
Gewicht kg	7,0	11,0	15,5
Bestell-Nr.	50059	50060	50061
UVP ohne MwSt. Euro	290,00	380,00	473,00
UVP inkl. MwSt. Euro	345,10	452,20	562,87

Arbeitspodest starr R 13



- Arbeitspodest aus Aluminium
- Stabile, verschweißte Rohrkonstruktion
- 220 mm tiefe Stufen aus Aluminium-Lochblech mit zertifizierter Rutschhemmung R 13
- Obere Trittfläche: 550 x 300 mm
- Rutschfeste Kunststoffschuhe
- Handläufe und stirnseitiges Geländer als Zubehör erhältlich
- Maximale Belastung: 150 kg



Abb. Bestell-Nr. 51033

Arbeitshöhe bis ca. m	2,2	2,4	2,6	2,8	3,0
Stufenanzahl	1	2	3	4	5
Podesthöhe m	0,20	0,40	0,60	0,80	1,00
Grundfläche L x B m	0,37 x 0,59	0,65 x 0,70	0,88 x 0,75	1,14 x 0,79	1,34 x 0,83
Gewicht kg	2,5	5,5	8,5	11,5	14,5
Bestell-Nr.	51030	51031	51032	51033	51034
UVP ohne MwSt. Euro	233,00	469,00	620,00	777,00	990,00
UVP inkl. MwSt. Euro	277,27	558,11	737,8	924,63	1178,10

Passendes Zubehör



- Handlaufbügel**
Bestell-Nr. 50040
- Geländer stirnseitig**
Bestell-Nr. 50046
- Hubrollen**
Bestell-Nr. 50041
- Feder-Bremsrollen**
Bestell-Nr. 50036

Mehr Infos finden Sie ab Seite 56

Montagetrtritt



Abb. Bestell-Nr. 50174

200 mm Stufen
Stufenbelag R9
BG BAU gefördert

- Montagetrtritt aus Aluminium
- Besonders stabile Konstruktion aus Rechteckrohr-Holmen
- 200 mm tiefe Stufen mit Riffelung für einen sicheren Stand
- Obere Trittfläche: 510 x 300 mm
- Rutschfeste Kunststoffschuhe
- Leichte Montage (Versand erfolgt zerlegt)
- Handläufe und stirnseitiges Geländer als Zubehör erhältlich
- Maximale Belastung: 300 kg

Arbeitshöhe bis ca. m	2,4	2,6	2,8	3,0
Stufenanzahl	2	3	4	5
Podesthöhe m	0,40	0,60	0,80	0,99
Grundfläche L x B m	0,55 x 0,57	0,77 x 0,60	1,00 x 0,64	1,23 x 0,67
Holmhöhe mm	59	59	59	59
Gewicht kg	8,3	10,4	12,7	15,0
Bestell-Nr.	50172	50173	50174	50175
UVP ohne MwSt. Euro	323,00	394,00	478,00	562,00
UVP inkl. MwSt. Euro	384,37	468,86	568,82	668,78

Kunststoff-Rolltritt



Abb. Bestell-Nr. 50001

- Rolltritt aus stabilem, wiederverwertbarem PE-Werkstoff, UV-stabilisiert
- Drei Federrollen für leichtes Verschieben
- Automatische Absenkung unter Belastung
- Integrierter Brems- und Abweising
- Hohe Standsicherheit durch rutschfeste Standfläche
- Farbe: RAL 7035 Lichtgrau
- Maximale Belastung: 150 kg
- Für dieses Produkt gilt die gesetzliche Gewährleistung

Arbeitshöhe bis ca. m	2,5
Höhe belastet m	0,43
Höhe unbelastet m	0,44
Ø oben m	0,30
Ø Mitte m	0,37
Ø unten m	0,45
Gewicht kg	3,2
Bestell-Nr.	50001
UVP ohne MwSt. Euro	85,00
UVP inkl. MwSt. Euro	101,15

ML Kompakt-Tritt

230 mm Stufen
Stufenbelag R10

- Klappbarer Tritt aus Aluminium
- Stabiler und leichtgängiger Klappmechanismus
- 230 mm tiefe Stufen aus Aluminium-Warzenblech für einen sicheren Stand
- Obere Trittfläche: 360 x 230 mm
- Leicht im Transport, platzsparend in der Aufbewahrung
- Rutschfeste Kunststoffschuhe
- Maximale Belastung: 150 kg
- Für diese Produkte gilt die gesetzliche Gewährleistung



Abb. Bestell-Nr. 54203

Arbeitshöhe bis ca. m	2,45	2,7
Stufenanzahl	2	3
Höhe der obersten Stufe m	0,46	0,69
Grundfläche L x B m	0,56 x 0,49	0,80 x 0,49
Transportmaß L x B x H m	0,56 x 0,49 x 0,08	0,80 x 0,49 x 0,08
Gewicht kg	4,7	6,6
Bestell-Nr.	54202	54203
UVP ohne MwSt. Euro	245,00	340,00
UVP inkl. MwSt. Euro	291,55	404,60

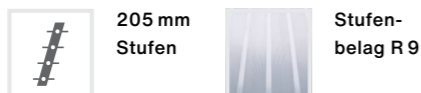
Passendes Zubehör



Leiterwandhalter L
Bestell-Nr. 19839

Mehr Infos finden Sie ab Seite 56

Klapptreppe



- Klapptreppe aus Aluminium
- Stabiler und leichtgängiger Klappmechanismus
- Konstruktion aus kräftigen Doppelholmen
- 205 mm tiefe Stufen mit Riffelung für einen sicheren Stand
- Obere Trittfläche: 360 x 205 mm
- Zusammengeklappt nur 85 mm tief
- Maximale Belastung: 150 kg
- Für diese Produkte gilt die gesetzliche Gewährleistung

Abb. Bestell-Nr. 55003

Arbeitshöhe bis ca. m	2,4	2,7
Stufenanzahl	2	3
Höhe der obersten Stufe m	0,42	0,64
Außenbreite m	0,55	0,57
Schrittlänge m	0,54	0,82
Gewicht kg	5,0	8,0
Bestell-Nr.	55002	55003
UVP ohne MwSt. Euro	247,00	290,00
UVP inkl. MwSt. Euro	293,93	345,10

Klapptreppe mit Haltebügel

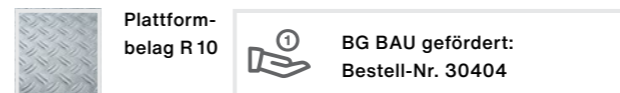


- Klapptreppe aus Aluminium
- Stabiler und leichtgängiger Klappmechanismus
- Konstruktion aus kräftigen Doppelholmen
- 205 mm tiefe Stufen mit Riffelung für einen sicheren Stand
- Obere Trittfläche: 360 x 205 mm
- Klappbarer Haltebügel mit praktischer Ablageschale
- Zusammengeklappt nur 125 mm tief
- Maximale Belastung: 150 kg
- Für diese Produkte gilt die gesetzliche Gewährleistung

Abb. Bestell-Nr. 53104

Arbeitshöhe bis ca. m	2,7	2,9	3,1
Stufenanzahl	3	4	5
Höhe der obersten Stufe m	0,64	0,86	1,10
Außenbreite m	0,55	0,57	0,59
Schrittlänge m	0,82	1,10	1,39
Gewicht kg	10,0	12,0	15,0
Bestell-Nr.	53103	53104	53105
UVP ohne MwSt. Euro	308,00	389,00	488,00
UVP inkl. MwSt. Euro	366,52	462,91	580,72

ML Arbeitsdiele klappbar



- Leichte, stabile Aluminium-Konstruktion
- Einfacher und schneller Aufbau dank klappbaren Füßen
- Geriffelte Sprossen für den sicheren Auf- und Abstieg
- Sicheres Arbeiten auf Plattform aus Aluminium-Warzenblech
- Rutschfeste Kunststoffschuhe
- Maximale Belastung: 150 kg



Abb. Bestell-Nr. 30404

Arbeitshöhe bis ca. m	2,5	2,7
Grundfläche L x B m	1,64 x 0,46	2,33 x 0,70
Plattformgröße L x B m	1,30 x 0,29	1,74 x 0,29
Plattformhöhe m	0,50	0,70
Transportmaß L x B x H m	1,30 x 0,45 x 0,11	1,74 x 0,70 x 0,11
Gewicht kg	7,5	10,5
Bestell-Nr.	30404	30409
UVP ohne MwSt. Euro	356,00	495,00
UVP inkl. MwSt. Euro	423,64	589,05

Passendes Zubehör



Leiterwandhalter L
Bestell-Nr. 19839

Mehr Infos finden Sie ab Seite 56



Teleskop-Arbeitsplattform Solid Line



- Original Telesteps-Teleskopleiter aus Aluminium eloxiert
- Drei verschiedene Plattformhöhen (0,50 / 0,68 / 0,88 m) möglich
- Geriffelte Arbeitsplattform für sicheren Stand
- Für dieses Produkt gilt die gesetzliche Gewährleistung

Abb. Bestell-Nr. 115480

Arbeitshöhe bis ca. m	2,2 / 2,4 / 2,6
Stufenanzahl	4
Plattformhöhen m	0,51 / 0,68 / 0,88
Quertraverse m	0,62
Länge ausgefahren m	0,88
Länge eingefahren m	0,74
Breite m	0,62
Lichte Höhe max. m	0,74
Ausladung max. m	1,96
Gewicht kg	19,5
Bestell-Nr.	115480
UVP ohne MwSt. Euro	670,00
UVP inkl. MwSt. Euro	797,30

Arbeitsplattform klappbar



- Stabile Aluminium-Konstruktion
- Vier automatisch verriegelnde Scharniere
- 65 mm tiefe, geriffelte Stufen
- Plattform aus Aluminium-Warzenblech (1,86 x 0,75 m)
- Ausreichend Platz für zwei Personen plus Material
- Leicht im Transport, platzsparend in der Aufbewahrung
- Geländer mit Stecktaschen als Zubehör erhältlich
- Rutschfeste Kunststoffschuhe
- Maximale Belastung: 500 kg

Abb. Bestell-Nr. 30416

Arbeitshöhe bis ca. m	2,98
Plattformhöhe m	0,98
Plattformgröße L x B m	1,86 x 0,75
Transportmaß L x B x H m	2,05 x 0,9 x 0,13
Gewicht kg	28,0
Bestell-Nr.	30416
UVP ohne MwSt. Euro	923,00
UVP inkl. MwSt. Euro	1.098,37

Arbeitsdiele klappbar



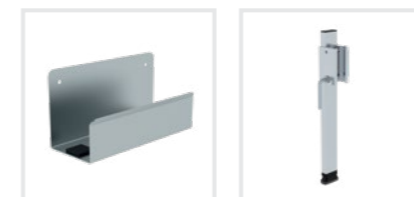
- Leichte, stabile Aluminium-Konstruktion
- Einfacher und schneller Aufbau dank Scharnieren mit Schnellverschlüssen
- 80 mm tiefe, geriffelte Stufen für den sicheren Auf- und Abstieg
- Sicheres und bequemes Arbeiten auf geräumiger Standfläche (1,70 x 0,60 m)
- Trittsichere Oberfläche durch auswechselbare Siebdruckplatte
- Ausreichend Platz für zwei Personen plus Material
- Leicht zu transportieren dank integriertem Griffloch im Deckbrett, platzsparend in der Aufbewahrung
- Rutschfeste Kunststoffschuhe
- Maximale Belastung: 300 kg



Abb. Bestell-Nr. 30408

Arbeitshöhe bis ca. m	2,7
Grundfläche L x B m	2,17 x 0,66
Plattformgröße L x B m	1,70 x 0,60
Plattformhöhe m	0,69
Transportmaß L x B x H m	1,70 x 0,66 x 0,19
Gewicht kg	20,5
Bestell-Nr.	30408
UVP ohne MwSt. Euro	591,00
UVP inkl. MwSt. Euro	703,29

Passendes Zubehör



Leiterwandhalter XL
Bestell-Nr. 19841

Holmverlängerung für Leiterholm
Bestell-Nr. 19914 - 19917

Mehr Infos finden Sie ab Seite 56



Abb. Bestell-Nr. 125100

FlexxTower



Produktvorteile als Video
www.steigtechnik.de/videos



BG BAU
gefördert

- Rollgerüst aus stabilem Aluminium-Rundrohr mit geschweißten Rahmenteilen für Arbeitshöhen bis 6,1 m
- Bei niedriger gelegenen Arbeitsplätzen lässt sich das Gerüst auch flexibel in geringeren Aufbauhöhen montieren
- Mittels 3-T-Methode von Ebene zu Ebene schnell und sicher von nur einer Person auf- und abbaubar (Benutzung bis zwei Personen)
- Werkzeuglose Montage dank Steckverbindungen und Schnellverschlüssen
- Geringes Gewicht der Einzelteile für ein einfaches Handling
- Platzsparend in Transport und Lagerung, da Einzelteile kompakt ineinander gestapelt und als Transportwagen genutzt werden können
- Hohe Flexibilität und Stabilität durch klappbare Dreiecksausleger mit Schwenkfuß – ideal auch für den wandseitigen Aufbau oder das Verfahren in engen Gängen
- Vier Lenkrollen Ø 125 mm mit zentrischer Lasteinleitung und Spindeln für Höhenausgleich
- Aluminium-Bordbretter und pulverbeschichtete Geländerrahmen mit integrierter Knieleiste zur Absturzsicherung
- Entspricht DIN EN 1004
- Lastklasse/Gerüstgruppe 3: 2,0 kN/m²



Die erforderliche Anzahl an Ballastgewichten hängt von der Aufbauart, dem Aufbauort und der Gerüsthöhe ab. Die Aufbau- und Gebrauchsanleitung gibt dazu Informationen.



Arbeitshöhe bis ca. m	6,1
Gerüsthöhe m	5,30
Plattformhöhe m	4,10
Plattformgröße L x B m	1,20 x 0,60
Transportmaß L x B x H m	1,30 x 0,8 x 1,20
Gewicht kg	127,0
Bestell-Nr.	125100
UVP ohne MwSt. Euro	3.780,00
UVP inkl. MwSt. Euro	4.498,20

FlexxTower SG



BG BAU gefördert: 50 % des
Kaufpreises, max. 1.500,- €

- Rollgerüst aus stabilem Aluminium-Rundrohr mit geschweißten Rahmenteilen für Arbeitshöhen bis 6,1 m
- Bei niedriger gelegenen Arbeitsplätzen lässt sich das Gerüst auch flexibel in geringeren Aufbauhöhen montieren
- Dank vorlaufenden Geländern rundum gesichert, durch eine Person von Ebene zu Ebene auf- und abbaubar (Benutzung bis zwei Personen)
- Werkzeuglose Montage dank Steckverbindungen und Schnellverschlüssen
- Geringes Gewicht der Einzelteile für ein einfaches Handling
- Platzsparend in Transport und Lagerung, da Einzelteile kompakt ineinander gestapelt und als Transportwagen genutzt werden können
- Hohe Flexibilität und Stabilität durch klappbare Dreiecksausleger mit Schwenkfuß – ideal auch für den wandseitigen Aufbau oder das Verfahren in engen Gängen
- Vier Lenkrollen Ø 125 mm mit zentrischer Lasteinleitung und Spindeln für Höhenausgleich
- Aluminium-Bordbretter und pulverbeschichtete Geländerrahmen mit integrierter Knieleiste zur Absturzsicherung
- Entspricht DIN EN 1004
- Lastklasse/Gerüstgruppe 3: 2,0 kN/m²



NEU!

Abb. Bestell-Nr. 125111



Die erforderliche Anzahl an Ballastgewichten hängt von der Aufbauart, dem Aufbauort und der Gerüsthöhe ab. Die Aufbau- und Gebrauchsanleitung gibt dazu Informationen.



Arbeitshöhe bis ca. m	6,1
Gerüsthöhe m	5,30
Plattformhöhe m	4,10
Plattformgröße L x B m	1,20 x 0,60
Transportmaß L x B x H m	1,38 x 0,83 x 1,86
Gewicht kg	130,0
Bestell-Nr.	125111
UVP ohne MwSt. Euro	4.600,00
UVP inkl. MwSt. Euro	5.474,00

FlexxTower Treppenkit 1

- Erweiterungset für den FlexxTower (Bestell-Nr. 125100, 125111) aus stabilem Aluminium-Rundrohr und geschweißten Rahmenbauteilen
- Zum Aufbau des Ein-Personen-Gerüstes in Treppenhäusern

Bestehend aus:

- Aufsteckrahmen mit Durchstiegslösung für einen bequemen Einstieg
- Vier stufenlos verstellbare Stellfüße mit bodenschonenden Gummiplatten
- Zwei lange, teleskopierbare Dreiecksausleger als Umbausatz für einen sicheren Stand

FlexxTower Treppenkit 2

- Ergänzung zu FlexxTower Treppenkit 1
- Zum Aufbau des Ein-Personen-Gerüstes in Treppenhäuser mit komplettem Durchstieg, damit Treppenhaus weiterhin benutzt werden kann (Bestell-Nr. 12909 erforderlich).

Bestehend aus:

- Einem weiteren Aufsteckrahmen mit Durchstieg
- Einer Einhängeleiter zum Aufstieg aufs Gerüst



Abb. Bestell-Nr. 12909

Ausführung	Treppenkit 1	Treppenkit 2
Gewicht kg	25,0	10,8
Bestell-Nr.	12909	12910
UVP ohne MwSt. Euro	924,00	471,00
UVP inkl. MwSt. Euro	1.099,56	560,49

Standard-Rollgerüst SG

- Rollgerüst aus stabilem Aluminium-Rundrohr mit geschweißten Rahmenteilen
- Dank vorlaufenden Geländern rundum gesichert, von Ebene zu Ebene auf- und abbaubar
- Alle Gerüstteile sind auch einzeln als Ersatz- oder Erweiterungsteile erhältlich
- Fahrbalken aus verzinktem Stahl zum einfachen Ortswechsel (Fahrbalkenbreite: 1.500 mm)
- Vier Lenkrollen Ø 125 mm mit Feststellern
- Plattformen mit großer Durchstiegsluke
- Aluminium-Bordbretter und Geländerrahmen mit integrierter Knieleiste zur Absturz-sicherung
- Werkzeugloser Auf- und Abbau von Plattform zu Plattform dank Steckverbindungen und Schnellverschlüssen
- Geringes Gewicht der Einzelteile für ein einfaches Handling
- Arbeitshöhen bis 7,2 m
- Entspricht DIN EN 1004
- Lastklasse / Gerüstgruppe 3: 2,0 kN / m²



Abb. Bestell-Nr. 166330

Plattformgröße m	Ballastierung kg				
	1,80 x 0,75	2,10	3,30	4,10	5,20
Plattformhöhe m	2,10	3,30	4,10	5,20	
Einsatz Innenbereich	90	0	0	0	
Einsatz Außenbereich	310	10	100	180	

Die erforderliche Anzahl an Ballastgewichten hängt von der Aufbauart, dem Aufbauort und der Gerüsthöhe ab. Die Aufbau- und Gebrauchsanleitung gibt dazu ausführliche Informationen.

Arbeitshöhe bis ca. m	4,1	5,3	6,1	7,2
Gerüsthöhe m	3,20	4,40	5,20	6,30
Plattformhöhe m	2,10	3,30	4,10	5,20
Plattformgröße L x B m	1,80 x 0,75	1,80 x 0,75	1,80 x 0,75	1,80 x 0,75
Gewicht kg	75,0	105,0	111,0	150,0
Bestell-Nr.	166230	166330	166430	166530
UVP ohne MwSt. Euro	2.501,00	3.391,00	3.519,00	4.894,00
UVP inkl. MwSt. Euro	2.976,19	4.035,29	4.187,61	5.823,86

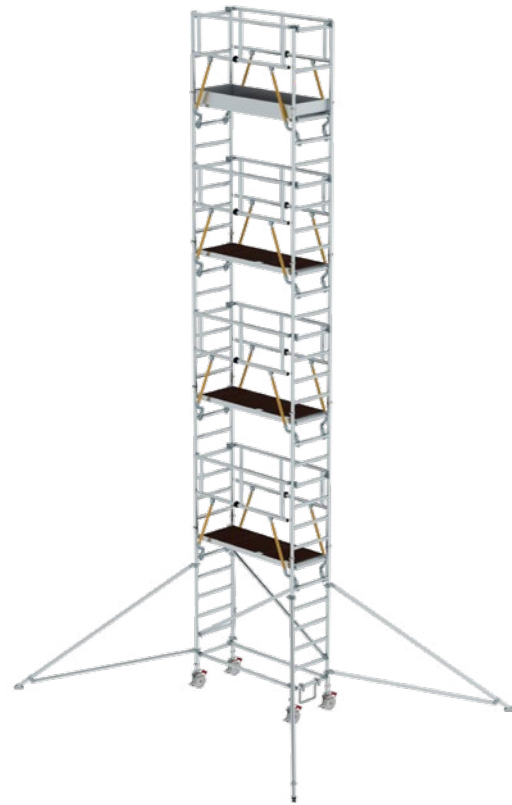


Abb. Bestell-Nr. 154849

Rollgerüst SG mit Ausleger

- Rollgerüst aus stabilem Aluminium-Rundrohr mit geschweißten Rahmenteilen
- Dank vorlaufenden Geländern rundum gesichert, von Ebene zu Ebene auf- und abbaubar
- Alle Gerüstteile sind auch einzeln als Ersatz- oder Erweiterungsteile erhältlich
- Stabil und flexibel durch klappbare Ausleger
- Ideal auch für den wandseitigen Aufbau oder das Verfahren in engen Gängen
- Vier Lenkrollen Ø 200 mm mit zentrischer Lasteinleitung, Feststellern und Spindeln
- Aluminium-Bordbretter und Geländerrahmen mit integrierter Knieleiste zur Absturzsicherung
- Werkzeugloser Auf- und Abbau dank Steckverbindungen und Schnellverschlüssen
- Geringes Gewicht der Einzelteile
- Unterschiedliche Plattformlängen erhältlich (1,80 / 2,45 / 3,0 m)
- Arbeitshöhen bis 12,35 m
- Entspricht DIN EN 1004
- Lastklasse/Gerüstgruppe 3: 2,0 kN/m²

		Ballastierung kg									
Plattformgröße m		1,80 x 0,75									
Plattformhöhe m		2,51	3,07	4,47	5,59	6,43	7,55	8,39	9,51	10,35	
Einsatz	Mittiger Aufbau	90	0	0	0	0	0	0	0	0	0
Innenbereich	Seitl. Aufbau	n.m.	0	0	0	0	0	0	0	0	0
Einsatz	Mittiger Aufbau	310	0	0	10	150	90	n.z.	n.z.	n.z.	
Außenbereich	Seitl. Aufbau	n.m.	0	0	10	150	90	n.z.	n.z.	n.z.	

n.m. = nicht möglich
n.z. = nicht zulässig
Die erforderliche Anzahl an Ballastgewichten hängt von der Aufbauart, dem Aufbauort und der Gerüsthöhe ab. Die Aufbau- und Gebrauchsanleitung gibt dazu ausführliche Informationen.

Arbeitshöhe bis ca. m	4,51	5,07	6,47	7,59	8,43	9,55	10,39	11,51	12,35
Gerüsthöhe m	3,61	4,17	5,57	6,69	7,53	8,65	9,49	10,61	11,45
Plattformhöhe m	2,51	3,07	4,47	5,59	6,43	7,55	8,39	9,51	10,35
Plattformgröße L x B m	1,80 x 0,75	1,80 x 0,75	1,80 x 0,75	1,80 x 0,75	1,80 x 0,75	1,80 x 0,75	1,80 x 0,75	1,80 x 0,75	1,80 x 0,75
Gewicht kg	96,0	122,0	164,0	176,0	209,0	217,0	259,0	263,0	300,0
Bestell-Nr.	170236	154349	154449	154549	154649	154749	154849	154949	154049
UVP ohne MwSt. Euro	2.744,00	3.980,00	5.263,00	5.751,00	6.766,00	7.108,00	8.269,00	8.611,00	9.772,00
UVP inkl. MwSt. Euro	3.265,36	4.736,20	6.262,97	6.843,69	8.051,54	8.458,52	9.840,11	10.247,09	11.628,68

Montageplattform mit Treppenzustieg



200 mm Stufen

- Rollgerüst aus stabilem Aluminium-Rundrohr mit geschweißten Rahmenteilen
- Klapprahmen aus Rechteckrohr-Holmen mit selbstarretierenden Scharnieren
- Hochschwenkbare Treppe mit 200 mm tiefen Stufen für einen sicheren Aufstieg
- Leicht bedienbare Hubrollen für das Verfahren von Ort zu Ort
- Beidseitige Handläufe, Plattformgeländer und Knieleiste für maximale Arbeitssicherheit
- Türegängig im aufgebauten Zustand
- Platzsparend bei Transport und Lagerung, da zusammengeklappt als Transportwagen nutzbar
- Vier Lenkrollen Ø 125 mm mit Feststellern
- Trittsichere Plattform für festen Stand
- Flexible Einsatzmöglichkeiten dank drei verschiedener Einhängehöhen
- Lieferung erfolgt komplett montiert
- Lastklasse/Gerüstgruppe 2: 1,5 kN/m²



Abb. Bestell-Nr. 11305



Arbeitshöhe bis ca. m	3,00
Gerüsthöhe m	1,94
Plattformhöhe m	0,49 / 0,75 / 0,99
Plattformgröße L x B m	1,80 x 0,60
Transportmaß L x B x H m	2,11 x 0,76 x 0,80
Gewicht kg	52,0
Bestell-Nr.	11305
UVP ohne MwSt. Euro	1.935,00
UVP inkl. MwSt. Euro	2.302,65

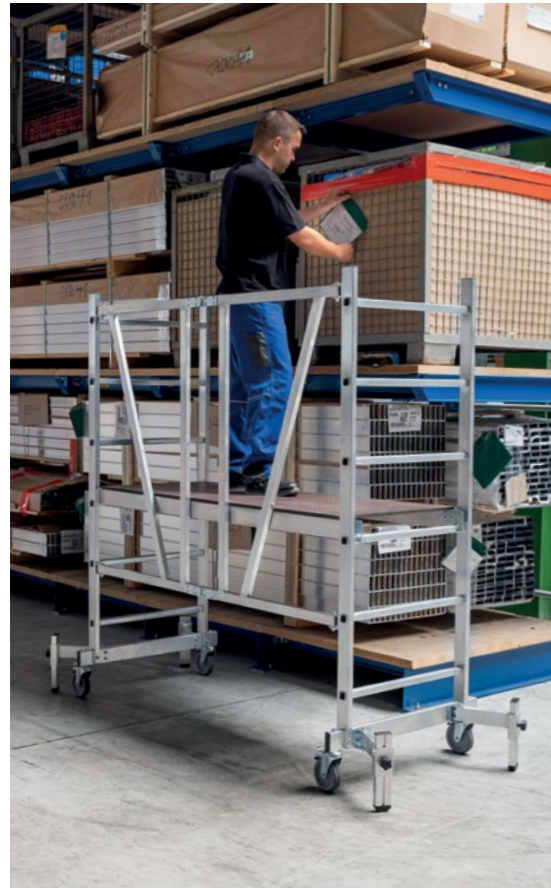


Abb. Bestell-Nr. 11301

ML Klappgerüst



Produktvorteile als Video
www.steigtechnik.de/videos

- Klappbares Leitergerüst aus stabilen Rechteckrohr-Holmen
- Klapprahmen mit selbstarretierenden Scharnieren
- Geriffelte Vierkantsprossen 30 x 30 mm
- 4-fach gebördelte Sprossen-/Holmverbindung
- Platzsparend bei Transport und Lagerung
- Türegängig im aufgebauten Zustand dank einer Fahrbalkenbreite von 800 mm
- Vier Lenkrollen Ø 125 mm mit Feststellern
- Trittsichere Plattform für festen Stand
- Lieferung erfolgt in Baugruppen. Einmal montiert, ist das Gerüst schnell und ohne Werkzeug auf- und abgebaut
- Optionale Teleskopausleger für noch mehr Standsicherheit
- Arbeitshöhen bis 3,0 m
- Maximale Belastung: 150 kg



	Klappgerüst ohne Teleskopausleger	Klappgerüst mit Teleskopausleger
Arbeitshöhe bis ca. m	3,0	3,0
Gerüsthöhe m	1,88	1,88
Plattformhöhe m	1,00	1,00
Plattformgröße m	1,60 x 0,60	1,60 x 0,60
Gewicht kg	18,0	22,6
Bestell-Nr.	11300	11301
UVP ohne MwSt. Euro	669,00	853,00
UVP inkl. MwSt. Euro	796,11	1.015,07

Passendes Zubehör



Teleskopausleger
Bestell-Nr. 11302



Mehr Infos finden Sie ab Seite 56

Klappgerüst

- Rollgerüst aus stabilem Aluminium-Rundrohr mit geschweißten Rahmenteilen
- Klapprahmen aus Rechteckrohr-Holmen mit selbstarretierenden Scharnieren
- Türegängig im aufgebauten Zustand (Art. 115301)
- Platzsparend bei Transport und Lagerung
- Vier Lenkrollen Ø 125 mm mit Feststellern
- Trittsichere Plattform für festen Stand
- Lieferung erfolgt in Baugruppen. Einmal montiert, ist das Gerüst schnell und ohne Werkzeug auf- und abgebaut
- Unterschiedliche Plattformbreiten erhältlich (0,75 / 1,35 m)
- Arbeitshöhen bis 3,0 m
- Baumuster geprüft
- Lastklasse/Gerüstgruppe 2: 1,5 kN/m²



Abb. Bestell-Nr. 115301

	3,0	3,0
Arbeitshöhe bis ca. m	3,0	3,0
Gerüsthöhe m	1,72	1,72
Plattformhöhe m	0,99	0,99
Plattformgröße L x B m	1,80 x 0,75	1,80 x 1,35
Gewicht kg	36,0	54,0
Bestell-Nr.	115301	115401
UVP ohne MwSt. Euro	919,00	1.427,00
UVP inkl. MwSt. Euro	1.093,61	1.698,13



Abb. Bestell-Nr. 115601 und Bestell-Nr. 27912

Klappgerüst mit Ausbaueinheit

- Rollgerüst aus stabilem Aluminium-Rundrohr mit geschweißten Rahmenteilen
- Klapprahmen aus Rechteckrohr-Holmen mit selbstarretierenden Scharnieren
- Platzsparend bei Transport und Lagerung
- Stabiles Geländer zur Absturzicherung
- Trittsichere Plattform mit großer Durchstiegs Luke für festen Stand
- Vier Lenkrollen Ø 125 mm mit Feststellern
- Geländerrahmen mit Horizontalstreben zur Absturzicherung
- Lieferung erfolgt in Baugruppen. Einmal montiert, ist das Gerüst schnell und ohne Werkzeug auf- und abgebaut
- Unterschiedliche Plattformbreiten erhältlich (0,75 / 1,35 m)
- Arbeitshöhen bis 3,6 m
- Baumuster geprüft
- Lastklasse/Gerüstgruppe 2: 1,5 kN/m²

Plattformgröße m	Ballastierung kg			Ballastierung kg		
	1,80x0,75			1,80x1,35		
Plattformhöhe m	0,99	1,27	1,55	0,99	1,27	1,55
Einsatz Innenbereich	0	30	60	0	0	0
Einsatz Außenbereich	0	160	190	0	20	40

Die erforderliche Anzahl an Ballastgewichten hängt von der Aufbauart, dem Aufbauort und der Gerüsthöhe ab. Die Aufbau- und Gebrauchsanleitung gibt dazu ausführliche Informationen.

Arbeitshöhe bis ca. m	3,6	3,6
Gerüsthöhe m	2,66	2,66
Plattformhöhe m	1,55	1,55
Plattformgröße L x B m	1,80 x 0,75	1,80 x 1,35
Gewicht kg	50,0	68,0
Bestell-Nr.	115601	115701
UVP ohne MwSt. Euro	1.521,00	2.067,00
UVP inkl. MwSt. Euro	1.809,99	2.459,73

Transportkiste stapelbar

- Transportkiste aus Aluminium
- Universell einsetzbar für den Transport und die Lagerung von z. B. Werkzeugen und Messgeräten, Sportzubehör, Hobbyutensilien, Foto- oder Campingausrüstung
- Robust und stabil dank umlaufenden Sicken und mehrfach vernieteten Scharnieren
- Rundum-Dichtung im Randprofil zum Schutz vor Staub und Feuchtigkeit
- Klappverschlüsse aus Edelstahl mit Vorrichtung für Vorhänge- oder Zylinderschloss
- Sicheres Stapeln durch schlagfeste Kunststoffecken
- Bequemer Transport dank ergonomischer Tragegriffe und optional erhältlichem Untersetzwagen
- Für diese Produkte gilt die gesetzliche Gewährleistung



Abb. Bestell-Nr. 11186 mit Bestell-Nr. 11139, 11138 und 11137

Außenmaß L x B x H mm	582 x 385 x 277	582 x 385 x 409	782 x 385 x 379	902 x 495 x 379	782 x 585 x 412	782 x 585 x 622	1.192 x 790 x 515
Innenmaß L x B x H mm	550 x 350 x 245	560 x 350 x 380	750 x 350 x 350	870 x 460 x 350	750 x 550 x 380	750 x 550 x 590	1.160 x 755 x 485
Inhalt Liter	47	76	91	140	157	240	415
Gewicht kg	4,9	5,7	6,8	8,8	9,4	11,0	18,5
Bestell-Nr.	11136	11137	11138	11139	11180	11181	11182*
UVP ohne MwSt. Euro	209,00	247,00	299,00	357,00	386,00	430,00	650,00
UVP inkl. MwSt. Euro	248,71	293,93	355,81	424,83	459,34	511,70	773,50

* Tlw. abweichende Ausstattungsmerkmale



Abb. Bestell-Nr. 11195

Schloss-Set

- Für diese Produkte gilt die gesetzliche Gewährleistung

Mit zwei Schlüsseln	versch. schließend	gleich schließend
Bestell-Nr.	11195	11196
UVP ohne MwSt. Euro	20,00	20,00
UVP inkl. MwSt. Euro	23,80	23,80



Abb. Bestell-Nr. 11186

Untersetzwagen

- Aus stabilen Aluminium-Profilen
- Zum einfachen und bequemen Verfahren der Transportkisten
- Wendig und laufruhig dank zweier Bockrollen Ø 125 mm und zweier Lenkrollen Ø 125 mm mit Feststellbremsen
- Maximale Belastung: 150 kg
- Versand erfolgt zerlegt, Aufbauanleitung liegt bei

Passend für Transportkisten	11136 / 11137	11138	11139	11180 / 11181	11182
Bestell-Nr.	11184	11185	11186	11187	11188
UVP ohne MwSt. Euro	210,00	238,00	254,00	230,00	324,00
UVP inkl. MwSt. Euro	249,90	283,22	302,26	273,70	385,56



Abb. Bestell-Nr. 30413 (2 St.)

ML Arbeitsbock klappbar

- Klappbarer Arbeitsbock aus Aluminium
- Stabile Rechteckrohr-Holme
- Auflage aus rutschfester Siebdruckplatte
- Zusammengeklappt nur 110 mm breit
- Queraussteifung durch geschweißte Vierkantsprossen
- Hohe Standsicherheit durch Spreizsicherung mit zwei hochfesten Perlongurten unterhalb der Sprosse
- Holmenden mit Innenschuhen und Abdeckkappen
- Maximale Belastung: 150 kg



Höhe des Arbeitsbocks ca. m	0,81
Abmessungen ausgeklappt L x B x H m	0,90 x 0,59 x 0,81
Abmessungen eingeklappt L x B x H m	0,90 x 0,11 x 0,87
Gewicht kg	3,5
Bestell-Nr.	30413
UVP ohne MwSt. Euro	127,00
UVP inkl. MwSt. Euro	151,13

Arbeitsbock höhenverstellbar

- Höhenverstellbarer Arbeitsbock aus Aluminium
- Auswechselbare Verschleißauflage aus Fichte (1.000 x 60 x 25 mm)
- Stufenlos höhenverstellbar von 700 – 1.000 mm
- Sichere Arretierung durch Kegelgriff an jedem Verstellrohr
- Queraussteifung an beiden Teilen
- Standfüße mit Stellschrauben zum Niveaueausgleich
- Holmenden mit Abdeckkappen
- Maximale Belastung: 250 kg



Abb. Bestell-Nr. 30400 (2 St.)

Verstellbereich ca. m	0,70 – 1,00
Grundfläche L x B m	0,78 x 0,50
Gewicht kg	7,0
Bestell-Nr.	30400
UVP ohne MwSt. Euro	304,00
UVP inkl. MwSt. Euro	361,76

Arbeitsbock klappbar

- Klappbarer Arbeitsbock aus Aluminium
- Stabile Rechteckrohr-Holme
- Auflage aus Aluminium (zwei Profile á 73 mm)
- Kräftige Stahlscharniere
- Zusammengeklappt nur 150 mm breit
- Queraussteifung durch gebördelte Vierkantsprossen
- Hohe Standsicherheit durch Spreizsicherung mit zwei hochfesten Perlongurten
- nivello® Leiterschuhe mit patentierter 2-Achsen-Neigungstechnik
- Maximale Belastung: 150kg



Abb. Bestell-Nr. 30401 (2 St.)

Höhe des Arbeitsbocks ca. m	0,81
Grundfläche L x B m	0,90 x 0,71
Gewicht kg	5,5
Bestell-Nr.	30401
UVP ohne MwSt. Euro	224,00
UVP inkl. MwSt. Euro	266,56

Zubehör und Ersatzteile für Leitern

Unser umfassendes Angebot an bewährten Zubehör- und Ersatzteilen macht Ihr Arbeitsgerät noch sicherer und praktischer im Einsatz.

Änderungs- und Komplettierungsarbeiten wie z. B. Rollenbau, Montage von Haken, Querrohren, Ketten, etc. führen wir zum Pauschalpreis von 51,00 Euro ohne MwSt. (unverbindliche Preisempfehlung) pro ausgeführter Änderung für Sie aus.



Abb. Bestell-Nr. 19901



Abb. Bestell-Nr. 19901



Stufenmodul MaxxStep

- Stufenmodul MaxxStep
- Passend für Sprossenleitern aus Aluminium und GFK (nicht für Teleskopleitern)
- Für einen ergonomischen, bequemen und ermüdungsfreien Stand zum Arbeiten gemäß TRBS 2121 Teil 2
- Flexibel auf jeder Sprosse anzubringen bis zur maximal begehbaren Sprosse (nicht bei SprossenSafe R 13)
- Schnelle und werkzeuglose Montage durch Doppel-Klemmschrauben mit Haltesicherung
- Optional mit Trittauflagen clip-step und clip-step R 13 ausrüstbar
- In verschiedenen Längen erhältlich

Länge ca. mm	276	356	405	493	581
Gewicht kg	0,32	0,46	0,48	0,58	0,68
Bestell-Nr.	19901	19902	19903	19904	19905
UVP ohne MwSt. Euro	33,00	33,00	33,00	33,00	33,00
UVP inkl. MwSt. Euro	39,27	39,27	39,27	39,27	39,27

Zubehör

Nachrüstset clip-step	19708	19710	19712	19715	19718
UVP ohne MwSt. Euro	12,00	12,00	12,00	12,00	12,00
UVP inkl. MwSt. Euro	14,28	14,28	14,28	14,28	14,28

Nachrüstset clip-step R 13	19729	19731	19734	19737	19741
UVP ohne MwSt. Euro	17,00	17,00	17,00	17,00	17,00
UVP inkl. MwSt. Euro	20,23	20,23	20,23	20,23	20,23

Einhängepodest R 13

- Passend für Sprossenleitern
- Aus pulverbeschichtetem Aluminium
- Für einen bequemen und ermüdungsfreien Stand gemäß TRBS 2121 Teil 2
- Arbeitssicherheit in der höchsten Rutschhemmungsklasse R 13 dank Plattformbelag mit Korundeinstreuung
- Belastbarkeit: 150 kg

Bestell-Nr.	19900
UVP ohne MwSt. Euro	77,00
UVP inkl. MwSt. Euro	91,63

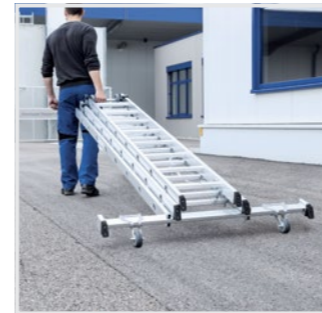
Einhängetritt R 13

- Passend für Sprossenleitern (empfohlene lichte Breite 320 mm)
- Aus Aluminium gefertigt
- Für einen bequemen und ermüdungsfreien Stand gemäß TRBS 2121 Teil 2
- Arbeitssicherheit in der höchsten Rutschhemmungsklasse R 13 dank Korundbelag
- Belastbarkeit: 150 kg
- Nicht passend für Sprossen-Holzleitern

Breite	284 mm
Bestell-Nr.	19910
UVP ohne MwSt. Euro	50,00
UVP inkl. MwSt. Euro	59,50



Abb. Bestell-Nr. 19634



Nachrüstset 'roll-bar'

- Rollen statt schleppen: Ergonomische und komfortable Handhabung von Leitern mit Traversen
- Geringere Gelenk- und Rückenbelastung beim Handling von Leitern
- Einfache Montage ohne Bohren
- Benutzerfreundliche Bedienung ohne Bücken, da Rollen ganz bequem mit dem Fuß in die gewünschte Position gebracht werden können
- 1 Satz = 2 Stück

Passend für nivello® Traverse, Standard-Traverse, GFK-Traverse

Bestell-Nr.	19634
UVP ohne MwSt. Euro	210,00
UVP inkl. MwSt. Euro	249,90

Passend für Nachrüst-Traverse aus Aluminium oder GFK

Bestell-Nr.	19635
UVP ohne MwSt. Euro	210,00
UVP inkl. MwSt. Euro	249,90

Eimerhaken



- Passend für gebördelte Stufen- und Sprossenleitern
- Einfach einzuschieben
- Zum sicheren Arbeiten mit freien Händen
- Aus Stahl verzinkt gefertigt
- Maximale Belastung: 10 kg

Bestell-Nr.	19115
UVP o. MwSt. Euro	12,00
UVP inkl. MwSt. Euro	14,28

Ablageschale



- Passend für Sprossen-Stehleitern
- Aus pulverbeschichtetem Aluminium
- Zur praktischen Aufbewahrung für Kleinteile, Werkzeuge o. ä.
- Flexibel in der notwendigen Höhe einhängbar
- Belastbarkeit: 10 kg

Bestell-Nr.	19270
UVP o. MwSt. Euro	47,00
UVP inkl. MwSt. Euro	55,93

Ablageschale



- Für Leitern bis März 2018
- Für Stufen-Stehleitern aus Aluminium, einseitig begehbar
- Genietet für sicheren Halt
- Aus hochwertigem Kunststoff
- Mit praktischer Kleinteileablage
- Aufnahmen für Schraubendreher etc.
- Inkl. Befestigungsmaterial

Bestell-Nr.	19688
UVP o. MwSt. Euro	18,00
UVP inkl. MwSt. Euro	21,42

Ablageschale



- Für Leitern ab April 2018
- Für Stufen-Stehleitern aus Aluminium, einseitig begehbar
- Geschraubt für schnellen Wechsel
- Aus hochwertigem Kunststoff
- Eimerhaken (mittig) plus zwei weitere Haken
- Aufnahmen für Schraubendreher etc.
- Inkl. Befestigungsmaterial

Bestell-Nr.	19845
UVP o. MwSt. Euro	18,00
UVP inkl. MwSt. Euro	21,42

Ablageschale



- Für Stufen-Stehleitern ML aus Aluminium
- Aus hochwertigem Kunststoff
- Mit praktischer Kleinteileablage
- Inkl. Befestigungsmaterial

Bestell-Nr.	19483
UVP o. MwSt. Euro	12,00
UVP inkl. MwSt. Euro	14,28

Werkzeugablage



- Passend für Sprossen-Stehleitern
- Aus robustem PVC-Material
- Zur praktischen Aufbewahrung für Kleinteile, Werkzeuge o. ä. während dem Arbeiten auf der Leiter
- Belastbarkeit: 10 kg

Bestell-Nr.	19271
UVP o. MwSt. Euro	6,00
UVP inkl. MwSt. Euro	7,14



Abb. Bestell-Nr. 19944

Obstbaumstützen

- Zum Anbau an Anlege- und Schiebeleitern für sicheren Stand bei allen Arbeiten rund um den Baum. Werksseitiger Anbau gegen Mehrpreis
- 1 Satz = 2 Rohrstützen mit Schraubverbindung (Anbringung Leitersprosse), 2 Gurtbänder (Sicherung), 1 Satz Erdspitzen (für die Leiter)

Passend für Anlegeleiter 10010 und Schiebeleiter 20210

Bestell-Nr.	19944
UVP ohne MwSt. Euro	280,00
UVP inkl. MwSt. Euro	333,20

Passend für Anlegeleiter 10012 und Schiebeleiter 20212

Bestell-Nr.	19945
UVP ohne MwSt. Euro	299,00
UVP inkl. MwSt. Euro	355,81

Passend für Anlegeleiter 10014

Bestell-Nr.	19946
UVP ohne MwSt. Euro	316,00
UVP inkl. MwSt. Euro	376,04

Erdspitzen



- Für den Leitereinsatz auf gewachsenem Boden
- Passend für Leitern bis Baujahr 2004 bzw. Leitern ohne nivello®-Leiterschuh
- Stahlspitzen mit Erdteller, universell passend von Holmhöhe 50 bis 98 mm
- Montage an Leiterholm oder Quertraverse möglich
- 1 Satz = 2 Stück

Bestell-Nr.	19939
UVP o. MwSt. Euro	46,00
UVP inkl. MwSt. Euro	54,74

Erdspitzen



- Für den Leitereinsatz auf gewachsenem Boden
- Passend für Leitern ab Baujahr 2005 mit nivello®-Leiterschuh
- Stahlspitzen, universell passend von Holmhöhe 50 bis 98 mm
- Montage an Leiterholm oder Quertraverse möglich
- 1 Satz = 2 Stück

Bestell-Nr.	19940
UVP o. MwSt. Euro	46,00
UVP inkl. MwSt. Euro	54,74

Holmverlängerung für Leiterholm



- Für den Leitereinsatz auf unebenem Boden
- Höhenverstellbar, kann bei Bedarf mühelos am Holm befestigt werden
- Verstellbereich max. 375 mm

Für Rechteckrohrholme	58 mm	73 mm	85 mm	98 mm
Bestell-Nr.	19914	19915	19916	19917
UVP o. MwSt. Euro	52,00	55,00	59,00	63,00
UVP inkl. MwSt. Euro	61,88	65,45	70,21	74,97

Holmverlängerung für Quertraverse



- Für den Leitereinsatz auf unebenem Boden
- Stufenlos verstellbar max. 375 mm
- Nur für Leitern mit Traversenbreite 930 mm oder 1.200 mm
- 1 Satz = 2 Stück

Bestell-Nr.	19925
UVP o. MwSt. Euro	77,00
UVP inkl. MwSt. Euro	91,63

Transporthubrolle für Stufensteleitern



- Für unteres Leiterende
- Im geschlossenen Zustand kann die Stufenleiter mit den Hubrollen Ø 125 mm bequem verfahren werden
- 1 Satz = 2 Stück

Bestell-Nr.	19810
UVP o. MwSt. Euro	54,00
UVP inkl. MwSt. Euro	64,26



Leiterwandhalter XL

- Für eine platzsparende Aufbewahrung der Leiter an der Wand
- Geeignet für alle beidseitig begehbaren Stufen-Stehleitern (auch ML Stufensteleiter) und alle Sprossen-Stehleitern mit Holmhöhe ≥ 73 mm sowie für Leitern mit der Bestell-Nr. 30404, 30408, 31216 – 31228, 40206 – 40228, 41603 – 41614, 41636 – 41647, 42206 – 42224, 41206 – 41228, 43803 – 43808, 11233 – 11237, 34108 – 34124, 36404 – 36414, 50006, 50007, 50094 – 50096, 32013 – 32019

Gewicht kg	1,0
Bestell-Nr.	19841
UVP ohne MwSt. Euro	25,00
UVP inkl. MwSt. Euro	29,75

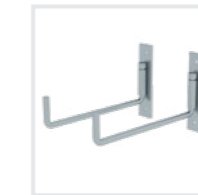
Leiterwandhalter L



- Für eine platzsparende Aufbewahrung der Leiter an der Wand
- Geeignet für alle einseitig begehbaren Stufensteleitern (auch ML Stufensteleiter) und alle Sprossensteleitern mit Holmhöhe 58 mm

Gewicht kg	0,7
Bestell-Nr.	19839
UVP o. MwSt. Euro	18,00
UVP inkl. MwSt. Euro	21,42

Leiteraufhängehaken



- Bei Nichtgebrauch wegklappbar
- Stahl verzinkt
- 1 Satz = 2 Stück

Bestell-Nr.	19832
UVP o. MwSt. Euro	35,00
UVP inkl. MwSt. Euro	41,65

Leiteraufhängevorrichtung



- Abschließbar durch bauseitige Vorhängeschlösser
- Stahl verzinkt
- 1 Satz = 2 Stück

Bestell-Nr.	19833
UVP o. MwSt. Euro	37,00
UVP inkl. MwSt. Euro	44,03

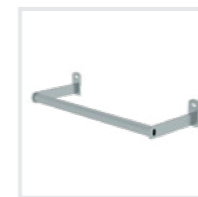
Dachrinnenhalter



- Passend für alle Leiterholme
- Sichert die angelehnte Leiter zuverlässig nach allen Seiten, ohne den Leiterholm zu klemmen
- Gibt festen Halt beim Überstieg auf das Dach
- Verwendung von zwei Dachrinnenhaltern empfehlenswert

Bestell-Nr.	19114
UVP o. MwSt. Euro	41,00
UVP inkl. MwSt. Euro	48,79

Leiter-Einhängekonsole



- Wandabstand 160 mm, Außenbreite 475 mm, Rohr Ø 25 mm
- Stahl verzinkt

Bestell-Nr.	19844
UVP o. MwSt. Euro	47,00
UVP inkl. MwSt. Euro	55,93

Wandabstandshalter für Dämmfassaden



- Auflagenverbreiterung aus Holz (150 x 150 mm) zum Schutz druckempfindlicher Fassaden
- Werkzeuglos montierbar
- Automatische Anpassung an den Anlegewinkel für eine vollflächige Auflage
- 1 Satz = 2 Stück

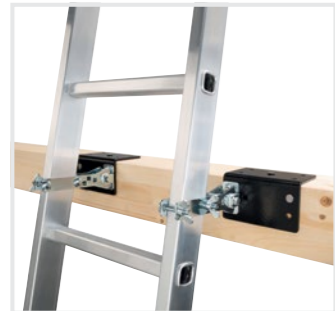
Bestell-Nr.	19842
UVP o. MwSt. Euro	117,00
UVP inkl. MwSt. Euro	139,23



Leiterkopfsicherung

- Zur Sicherung von Anlegeleitern an Einhängekonsole
- Stufenlos und ohne Werkzeug am Holm festklemmbar (passend für alle Holmhöhen)
- Die beweglichen Haken passen sich dem Leiterwinkel an
- 1 Satz = 2 Stück

	Ø 35 mm	Ø 50 mm	Ø 80 mm
Bestell-Nr.	19315	19316	19317
UVP ohne MwSt. Euro	112,00	112,00	112,00
UVP inkl. MwSt. Euro	133,28	133,28	133,28



Leiterkopfsicherung Balken

- Zur Sicherung von Anlegeleitern an Holzbalken
- Stufenlos und ohne Werkzeug am Holm festklemmbar (passend für alle Holmhöhen)
- Rutschhemmende Kunststoffbeschichtung
- Die beweglichen Haken passen sich dem Leiterwinkel an
- 1 Satz = 2 Stück

Bestell-Nr.	19318
UVP ohne MwSt. Euro	158,00
UVP inkl. MwSt. Euro	188,02



Leiterkopfsicherung Magnet

- Zur Sicherung von Anlegeleitern an magnetischen Untergründen
- Stufenlos und ohne Werkzeug am Holm festklemmbar (passend für alle Holmhöhen)
- Die beweglichen Haken passen sich dem Leiterwinkel an
- 1 Satz = 2 Stück

Bestell-Nr.	40344
UVP ohne MwSt. Euro	139,00
UVP inkl. MwSt. Euro	165,41



Leiterkopfsicherung für Sprossen- und Stufenloch

- Zur Sicherung von Anlegeleitern an Einhängekonsole
- Werkzeuglos im Sprossenloch verschraubbar
- Aus Aluminium
- 1 Satz = 2 Stück

	Ø 35 mm	Ø 50 mm	Ø 80 mm
Bestell-Nr.	19310	19311	19312
UVP ohne MwSt. Euro	96,00	96,00	96,00
UVP inkl. MwSt. Euro	114,24	114,24	114,24



Leiterkopfsicherung Dachrinne

- Zur Sicherung von Anlegeleitern an Dachrinnen
- Stufenlos und ohne Werkzeug am Holm festklemmbar (passend für alle Holmhöhen)
- Rutschhemmende Kunststoffbeschichtung
- Die beweglichen Haken passen sich dem Leiterwinkel an
- 1 Satz = 2 Stück

Bestell-Nr.	19319
UVP ohne MwSt. Euro	142,00
UVP inkl. MwSt. Euro	168,98



nivello® Innenschuh

- Für Produkte aus Aluminium ab Baujahr 2019
- 1 Satz = 2 Stück

Holmabmessung	58 x 25 mm	73 x 25 mm	85 x 25 mm	98 x 25 mm
Bestell-Nr.	19205	19206	19207	19208
UVP ohne MwSt. Euro	18,00	18,00	20,00	22,00
UVP inkl. MwSt. Euro	21,42	21,42	23,80	26,18



nivello® Fußplatte für Gitterroste

- Für Leitern ab Baujahr 2019 mit nivello®-Innenschuh
- 1 Satz = 2 Stück

Abmessung	126 x 89 mm
Bestell-Nr.	19213
UVP ohne MwSt. Euro	45,00
UVP inkl. MwSt. Euro	53,55



nivello® Fußplatte Standard

- Für Leitern ab Baujahr 2019 mit nivello®-Innenschuh
- Für alle Untergründe geeignet
- 1 Satz = 2 Stück

Holmhöhe	58 mm 73 mm	85 mm 98 mm
Bestell-Nr.	19209	19210
UVP ohne MwSt. Euro	11,00	11,00
UVP inkl. MwSt. Euro	13,09	13,09

Abb. Bestell-Nr. 19210



nivello® Fußplatte für glatte Untergründe

- Für Leitern ab Baujahr 2019 mit nivello®-Innenschuh
- Deutlich geringere Shorehärte
- 1 Satz = 2 Stück

Holmhöhe	58 mm 73 mm	85 mm 98 mm
Bestell-Nr.	19211	19212
UVP ohne MwSt. Euro	11,00	11,00
UVP inkl. MwSt. Euro	13,09	13,09



nivello® Fußplatte Kralle

- Für Leitern ab Baujahr 2019 mit nivello®-Innenschuh
- Für den Leitereinsatz auf gewachsenem Boden
- 1 Satz = 2 Stück

Holmabmessung	124 x 41 x 36 mm
Bestell-Nr.	19224
UVP ohne MwSt. Euro	30,00
UVP inkl. MwSt. Euro	35,70

Nachrüst-Traverse Breite 0,93 m



▪ Inkl. Befestigungsmaterial

Abb. Bestell-Nr. 30361

Ausführung Holm	58 mm	73 mm
Bestell-Nr.	30360	30361
UVP o. MwSt. Euro	86,00	87,00
UVP inkl. MwSt. Euro	102,34	103,53

Nachrüst-Traverse Breite 1,20 m



▪ Inkl. Befestigungsmaterial

Abb. Bestell-Nr. 30364

Ausführung Holm	73 mm	85 mm	98 mm
Bestell-Nr.	30362	30363	30364
UVP o. MwSt. Euro	90,00	91,00	91,00
UVP inkl. MwSt. Euro	107,10	108,29	108,29

Nachrüst-Traverse mit nivello® Leiterschuh Breite 0,93 m



▪ Inkl. Befestigungsmaterial

Abb. Bestell-Nr. 30366

Ausführung Holm	58 mm	73 mm
Bestell-Nr.	30365	30366
UVP o. MwSt. Euro	91,00	92,00
UVP inkl. MwSt. Euro	108,29	109,48

Nachrüst-Traverse mit nivello® Leiterschuh Breite 1,20 m



▪ Inkl. Befestigungsmaterial

Abb. Bestell-Nr. 30368

Ausführung Holm	73 mm	85 mm	98 mm
Bestell-Nr.	30367	30368	30369
UVP o. MwSt. Euro	93,00	94,00	95,00
UVP inkl. MwSt. Euro	110,67	111,86	113,05



Nachrüst-Traverse für Anlegeleiter Holz Breite 0,93 m

▪ Inkl. Befestigungsmaterial

Ausführung Holm	70 mm
Bestell-Nr.	30370
UVP ohne MwSt. Euro	93,00
UVP inkl. MwSt. Euro	110,67



Klapptraverse

- Inkl. Befestigungsmaterial
- Werkzeuglose Montage
- Für Sprossen- und Stufen-Anlegeleitern

Breite 0,93 m	58 mm	73 mm	85 mm	98 mm
Bestell-Nr.	30382	30380	-	-
UVP ohne MwSt. Euro	83,00	83,00	-	-
UVP inkl. MwSt. Euro	98,77	98,77	-	-
Breite 1,20 m				
Bestell-Nr.	30385	30381	30383	30384
UVP ohne MwSt. Euro	88,00	88,00	88,00	88,00
UVP ohne MwSt. Euro	104,72	104,72	104,72	104,72

Abb. Bestell-Nr. 30383



NEU!

Abb. Bestell-Nr. 30294

Handlauf steckbar für Stufenabstand 235 mm

- Handlauf aus Aluminium-Rohr Ø 25 mm
- Passend für Stufenleitern mit Stufenabstand 235 mm
- Werkzeuglose Montage über ergonomischen Sterngriff
- Befestigung erfolgt über Klemmmechanismus im Stufenloch
- Wahlweise rechts oder links an Leiter montierbar

Länge	1.250 mm	2.000 mm
Mindestanzahl Stufen	6	9
Bestell-Nr.	30294	30295
UVP ohne MwSt. Euro	91,00	96,00
UVP inkl. MwSt. Euro	108,29	114,24



NEU!

Abb. Bestell-Nr. 30296

Handlauf steckbar für Sprossen-/Stufenabstand 280/263 mm

- Handlauf aus Aluminium-Rohr Ø 25 mm
- Passend für Leitern mit Sprossenabstand 280 mm, Stufenabstand 263 mm
- Werkzeuglose Montage über ergonomischen Sterngriff
- Befestigung erfolgt über Klemmmechanismus im Stufenloch
- Wahlweise rechts oder links an Leiter montierbar

Länge	1.400 mm	1.960 mm
Mindestanzahl Sprossen/Stufen	6	8
Bestell-Nr.	30296	30297
UVP ohne MwSt. Euro	92,00	96,00
UVP inkl. MwSt. Euro	109,48	114,24



NEU!

Abb. Bestell-Nr. 19235

Ausstiegsholm steckbar und einschiebbar

- Einschiebbarer Holm aus Aluminium-Rohr Ø 35 mm
- Zur senkrechten Verlängerung der Leiter für einen sicheren Überstieg
- Passend für alle Leitern mit Sprossenabstand 280 mm und Stufenabstand 235 mm oder 263 mm
- Werkzeuglose Montage über ergonomischen Sterngriff
- Befestigung erfolgt über Klemmmechanismus in den obersten zwei Sprossen-/Stufenlöchern
- Als Variante für Montage links oder rechts erhältlich

Anbau	rechts	links
Bestell-Nr.	19235	19236
UVP ohne MwSt. Euro	153,00	153,00
UVP inkl. MwSt. Euro	182,07	182,07



NEU!

Abb. Bestell-Nr. 19238

Ausstiegsholm steckbar

- Holm aus Aluminium-Rohr Ø 35 mm
- Zur senkrechten Verlängerung der Leiter für einen sicheren Überstieg
- Passend für alle Leitern mit Sprossenabstand 280 mm und Stufenabstand 235 mm oder 263 mm
- Werkzeuglose Montage über ergonomischen Sterngriff
- Befestigung erfolgt über Klemmmechanismus in den obersten zwei Sprossen-/Stufenlöchern
- Als gerade oder schräge Variante erhältlich
- Wahlweise rechts oder links an Leiter montierbar

Ausführung	schräg	gerade
Bestell-Nr.	19238	19239
UVP ohne MwSt. Euro	103,00	101,00
UVP inkl. MwSt. Euro	122,57	120,19

Feder-Bremsrollen



- Für Arbeitspodeste Bestell-Nr. 50050 – 50067
- Ø 50 mm
- Zur Selbstmontage
- 1 Satz = 4 Stück

Abb. Bestell-Nr. 50068/50069

	2 Stufen	3 – 4 Stufen
Bestell-Nr.	50068	50069
UVP o. MwSt. Euro	218,00	218,00
UVP inkl. MwSt. Euro	259,42	259,42

Feder-Bremsrollen



- Für Arbeitspodeste starr
- Nicht für Bestell-Nr. 50031, 51030
- Ø 50 mm
- Zur Selbstmontage
- 1 Satz = 4 Stück

Bestell-Nr.	50036
UVP o. MwSt. Euro	237,00
UVP inkl. MwSt. Euro	282,03

Hubrollen



- Für Arbeitspodeste starr
- Nicht für Bestell-Nr. 50031, 50030
- Ø 125 mm
- Zur Selbstmontage
- 1 Satz = 2 Stück

Bestell-Nr.	50041
UVP o. MwSt. Euro	68,00
UVP inkl. MwSt. Euro	80,92

Hubrollen



- Für Plattformleiter steckbar inkl. Einsteckteile
- Zum bequemen Verfahren der Leiter im geschlossenen Zustand
- Ø 125 mm
- 1 Satz = 2 Stück

Bestell-Nr.	52085
UVP o. MwSt. Euro	86,00
UVP inkl. MwSt. Euro	102,34

Ballastgewicht



- Zum Einhängen
- Benötigte Stückzahl können Sie den Ballastierungstabellen entnehmen

Gewicht kg	10,0
Bestell-Nr.	27912
UVP o. MwSt. Euro	74,00
UVP inkl. MwSt. Euro	88,06

Fußplatten



- Für Arbeitspodeste starr mit Gummiauflage
- Beweglich gelagert
- Höhennivellierung
- Ø 80 mm
- Zur Selbstmontage
- 1 Satz = 4 Stück

Bestell-Nr.	50042
UVP o. MwSt. Euro	102,00
UVP inkl. MwSt. Euro	121,38

Holm-Abdeckkappe



- Für Sprossen-Stehleitern aus Aluminium
- 1 Satz = 2 Stück

Abb. Bestell-Nr. 19232

Holmabmessung	50 x 20 mm	58 x 25 mm	73 x 26 mm
Bestell-Nr.	19230	19232	19234
UVP o. MwSt. Euro	7,00	7,00	8,00
UVP inkl. MwSt. Euro	8,33	8,33	9,52



Nur passend für Leitern der MUNK Günzburger Steigtechnik

Nachrüstset Trittauflage clip-step R 13

- Die clip-step R 13 Trittauflage ist ein zertifizierter, rutschhemmender Belag für unsere Stufenleitern. Sie erfüllt durch das Kunststoffprofil mit Korundeinstreuung die Vorgaben der Bewertungsgruppe R 13 und wurde in der Bewertungsgruppe für den Verdrängungsraum mit V 6 klassifiziert. In speziell nassen oder överschmierten Arbeitsumgebungen bietet sie eine zusätzliche Erhöhung der Arbeitssicherheit
- Die clip-step R 13 Trittauflage wird vollflächig und passgenau auf die Stufe aufgeclippt und kann rückstandslos, ohne Beschädigung der Leiter wieder entfernt werden
- Die clip-step R 13 Trittauflage wird bei beidseitig begehbaren Stufenleitern bis zur laut DIN EN 131 maximal begehbaren Stufe aufgebracht und funktioniert so als optische Kontrolle für den korrekten Gebrauch der Leiter
- Auch einzeln als Zubehör erhältlich. Der Stückpreis pro clip-step Trittauflage beträgt 19,00 Euro ohne MwSt.

	Bestell-Nr. Leiter	Bestell-Nr. Nachrüstset	UVP ohne MwSt. Euro	UVP inkl. MwSt. Euro
ML-Plattformleiter	51094	41588	48,00	57,12
	51095	41589	64,00	76,16
	51096	41590	80,00	95,20
	51097	41591	96,00	114,24
	51098	41592	112,00	133,28

	Bestell-Nr. Leiter	Bestell-Nr. Nachrüstset	UVP ohne MwSt. Euro	UVP inkl. MwSt. Euro
Stufen-Schiebleiter 2-teilig	40640	40650	192,00	228,48
	40642	40651	240,00	285,60
	40644	40652	288,00	342,72
	40647	40653	336,00	399,84

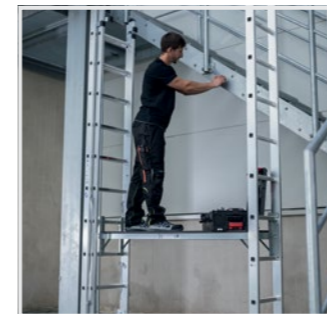


Abb. Bestell-Nr. 30299 mit Leiter Bestell-Nr. 33310



Bausatz-Arbeitsdiele

- Passend für Sprossen-Mehrzweckleiter 3-teilig
- Stabile Stahlunterkonstruktion und rutschfeste Siebdruckplatte
- Einhängehaken mit Sicherung
- Lieferung erfolgt zerlegt, Aufbauanleitung liegt bei
- Nur möglich mit Bestell-Nr. 33306 – 33310 und zusätzlicher Fußverbreiterung Bestell-Nr. 30307
- Maximale Belastung 150 kg

Arbeitshöhe bis ca. m	3,00
Max. Plattformhöhe m	1,00
Plattformlänge m	1,43
Plattformbreite m	0,33
Bestell-Nr.	30299
UVP ohne MwSt. Euro	148,00
UVP inkl. MwSt. Euro	176,12

Fußverbreiterung



- Einfach mit 4 Schrauben zu befestigen
- Rutsch- und standfeste Endkappen
- Länge 1.160 mm
- Für Rechteckrohr-Holme 58 bis 98 mm
- 1 Satz = 2 Stück

Bestell-Nr.	30307
UVP o. MwSt. Euro	91,00
UVP inkl. MwSt. Euro	108,29

Entnahmesperre Oberleiter Sprossen-Mehrzweckleiter



- Verhindert die Entnahme des aufgesetzten Schiebeleiterteils gemäß DIN EN 131-1 bei einer Leiterlänge von über 3,0 m. Zum Nachrüsten an Leitern, die vor der Normänderung hergestellt wurden

Bestell-Nr.	19631
UVP o. MwSt. Euro	6,00
UVP inkl. MwSt. Euro	7,14



Geländer stirnseitig für Arbeitspodest

- 600 mm hohes, stabiles Geländer
- Für Arbeitspodeste starr
- Aus Aluminium
- Komplett vormontiert und einfach anschraubbar
- Nur in Verbindung mit beidseitigen Handläufen möglich
- Nicht für Bestell-Nr. 50031, 50008, 51030, 51031, 51018

Außenmaß L x B m	0,59 x 0,64
Packmaß L x B x H m	0,59 x 0,64 x 0,075
Gewicht kg	1,4
Bestell-Nr.	50046
UVP ohne MwSt. Euro	73,00
UVP inkl. MwSt. Euro	86,87



Handlaufbügel

- Mit dem Handlauf wird die Sicherheit beim Arbeitspodest erhöht
- Für Arbeitspodeste starr
- Für ein umlaufendes Geländer sind zwei Handläufe Art. Nr. 50040 und ein stirnseitiges Geländer Art. Nr. 50046 notwendig
- Nicht für Bestell-Nr. 50031, 50008, 51030, 51031, 51018

Außenmaß L x B m	1,02 x 0,59
Packmaß L x B x H m	1,02 x 0,59 x 0,03
Gewicht kg	1,4
Bestell-Nr.	50040
UVP ohne MwSt. Euro	56,00
UVP inkl. MwSt. Euro	66,64

Aluminium-Riffelblechbelag



- Passend für Vielzweckleitern 4-teilig
- Mittig klappbar

Abb. Bestell-Nr. 30303

passend für	31310/31312	31314
Bestell-Nr.	30303	30304
UVP o. MwSt. Euro	121,00	166,00
UVP inkl. MwSt. Euro	143,99	197,540

Holzbelag



- Passend für Vielzweckleitern 4-teilig
- 1-teilig

Abb. Bestell-Nr. 30300

passend für	31310/31312	31314
Bestell-Nr.	30300	30301
UVP o. MwSt. Euro	59,00	77,00
UVP inkl. MwSt. Euro	70,21	91,63

Aluminium-Geländer



- Passend für Vielzweckleitern 4-teilig
- Anklemmbar

passend für	31310/31312/31314
Bestell-Nr.	30305
UVP o. MwSt. Euro	128,00
UVP inkl. MwSt. Euro	152,32

Außenschuh für Holzleiter



- Abmessungen 60 x 23 mm
- Passend für alle Sprossen-Stehleitern aus Holz
- 1 Satz = 2 Stück

Bestell-Nr.	19619
UVP o. MwSt. Euro	14,00
UVP inkl. MwSt. Euro	16,66

Holmverlängerung für Teleskopleiter 4,1 m



- Für einen sicheren Stand auch auf unebenen Flächen
- Verstellbereich bis zu 220 mm
- Inklusive Verlängerungskit für Klapptraversen
- 1 Satz = 2 Stück

Gewicht kg	2,6
Bestell-Nr.	115465
UVP o. MwSt. Euro	153,00
UVP inkl. MwSt. Euro	182,07

Holmverlängerung für Teleskopleiter 3,0 m



- Für einen sicheren Stand auch auf unebenen Flächen
- Verstellbereich bis zu 220 mm
- 1 Satz = 2 Stück

Gewicht kg	2,3
Bestell-Nr.	115482
UVP o. MwSt. Euro	141,00
UVP inkl. MwSt. Euro	167,79

Holmverlängerung für Teleskopleiter



- Passend für Teleskopleiter 4-teilig ohne Traverse (Bestell-Nr. 32013-32019)
- Stufenlos höhenverstellbar
- Verstellbereich ca. 375 mm

Gewicht kg	0,84
Bestell-Nr.	32021
UVP o. MwSt. Euro	86,00
UVP inkl. MwSt. Euro	102,34

Teleskopausleger



- Passend für ML Gerüst
- Bestell-Nr. 11300 und 11301
- 1 Satz = 4 Stück

Gewicht kg	4,6
Bestell-Nr.	11302
UVP o. MwSt. Euro	184,00
UVP inkl. MwSt. Euro	218,96

Steckbares Geländer



- Passend für Arbeitsplattform klappbar (Bestell-Nr. 30416)
- Einfache Befestigung mittels Geländertaschen und Sicherungsstecker aus Stahl verzinkt
- Wahlweise rechts oder links montierbar
- Abmessungen: 1,60 x 1,20 m

Gewicht kg	6,0
Bestell-Nr.	30417
UVP o. MwSt. Euro	379,00
UVP inkl. MwSt. Euro	451,01

Scharnier selbstarretierend



- Zur druckfesten Aussteifung der Stufen-Stehleiter Holz
- Inkl. Montageanleitung und Befestigungsmaterial
- 1 Satz = 2 Stück

Bestell-Nr.	19620
UVP o. MwSt. Euro	31,00
UVP inkl. MwSt. Euro	36,89

Außenschuhe für Stufen-Stehleiter Holz



- Passend für Stufen-Stehleiter Holz (Bestell-Nr. 33806 - 33816)
- 1 Satz = 4 Stück

Bestell-Nr.	33800
UVP o. MwSt. Euro	29,00
UVP inkl. MwSt. Euro	34,51

Sicherheit. Made in Germany.

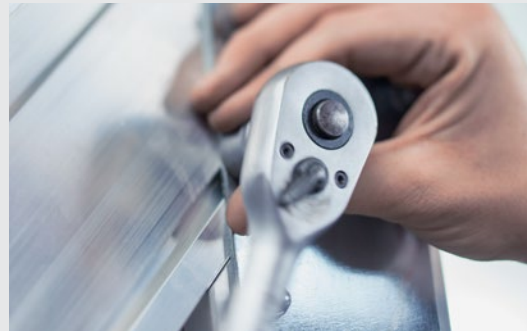
Die MUNK Günstzburger Steigtechnik ist eine Marke der MUNK Group und steht für Leitern, Rollgerüste und Sonderkonstruktionen in Premium-Qualität.



MUNK Günstzburger Steigtechnik



MUNK Rettungstechnik



MUNK Service

MUNK GMBH | Rudolf-Diesel-Str. 23 | 89312 Günstzburg
Tel +49 (0) 82 21 / 36 16-01 | Fax +49 (0) 82 21 / 36 16-80 | info@munk-group.com

Technische Änderungen und Preisänderungen vorbehalten. Maß- und Gewichtsangaben in ca.-Werten. Haftung für Irrtum und Druckfehler ausgeschlossen. Nachdruck, auch auszugsweise, nur mit Genehmigung. Bestell-Nr. 191283 / DE / 01-2022 / ADV