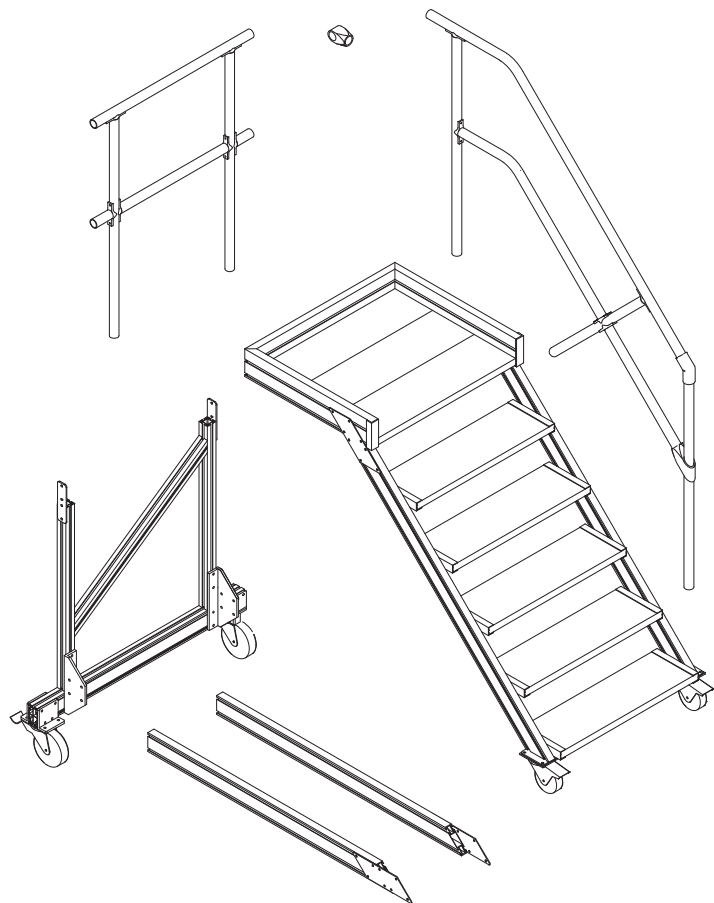


Produktinformationen

- Stranggepresste Aluminiumprofile mit hohen Festigkeiten
- Gesamtbelastung 300 kg (höhere Belastung auf Anfrage)
- Oberflächenbelastung 150 kg/m² (höhere Belastung auf Anfrage)
- Maximale Stufenbelastung 150 kg
- Feste oder steckbare Geländer aus Aluminiumrohr (Ø = 40 mm)
- Podestgeländer Höhe 1100 mm inkl. Fuß- und Knieleiste
- Treppengeländer bei 45° Neigung inkl. Knieleiste, bei 60° ohne Knieleiste
- Aus Sicherheitsgründen sollte ein Steigwinkel von 45° vorgezogen werden
- Größere Plattformen, andere Geländervarianten und Sonderabmessungen fertigen wir gerne auf Anfrage!
- Die Fertigung erfolgt in Anlehnung an die DIN EN ISO 14122



Leichte, schnelle und einfache Montage durch vormontierte Baugruppen.

Stufenversionen

Standard-Stufenbreite 600/800/1000 mm



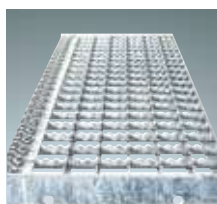
Alu gerieft

Stufentiefe:
177/240 mm,
Rutschhemmung
nach DIN 51 130: R10



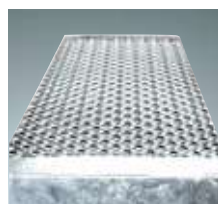
**Alu stark gerieft,
Querfräsung mit
Flüssigkeitsablauf**

Stufentiefe:
240/320 mm



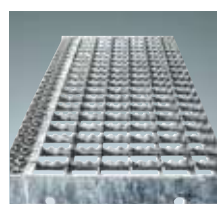
Alu-Gitterrost

Stufentiefe:
240 mm,
Rutschhemmung
nach DIN 51 130: R13



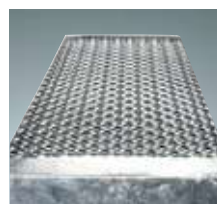
Alu-Lochblech

Stufentiefe:
270 mm,
Rutschhemmung
nach DIN 51 130: R13



Stahl-Gitterrost

Stufentiefe:
240 mm,
Rutschhemmung
nach DIN 51 130: R12



Stahl-Lochblech

Stufentiefe:
250 mm,
Rutschhemmung
nach DIN 51 130: R13



**euroline-Imagefilm für
Treppen und Sonderkonstruktionen:**
<http://youtu.beluskWBOlqZ38?list=UU8PsLtG9eBabuXWIKjHF7QA>



- Aluminium-Treppen für individuelle Lösungen
- Stufe Standardausführung: Alu - gerieft
- Lieferung mit einem Treppengeländer (zweites Geländer gegen Aufpreis)
- Treppengeländer bei 45° Neigung inkl., bei 60° ohne Knieleiste
- Treppe oben wahlweise mit Auflegewinkeln oder stirnseitiger Befestigungsschiene
- Treppe unten mit 2 Bodenbefestigungswinkeln
- Lieferung in vormontierten Baugruppen
- Nicht nach DIN 1055 und DIN 18065 (Wohngebäude-Treppen) zugelassen
- Ab einer Steighöhe von 500 mm sowie einem Luftspalt > 180 mm, zwischen Konstruktion und bauseitigem Objekt, ist gemäß DIN EN ISO 14122 an der entsprechenden Seite ein Geländer einzusetzen



Haben Sie Fragen?

Wir stehen Ihnen gerne von Montag bis Freitag in der Zeit von 7.30 - 16.30 Uhr unter der Tel.-Nr. 05281 / 9320483 oder -94 zur Verfügung.

SCHNELLE LIEFERUNG

Wir liefern alle Aluminiumkonstruktionen (Katalogware) in ca. **10 Arbeitstagen** nach Auftragseingang.



Anfrageformular:

https://www.euroline-leitern.de/maschinentreppe_und_alutreppen



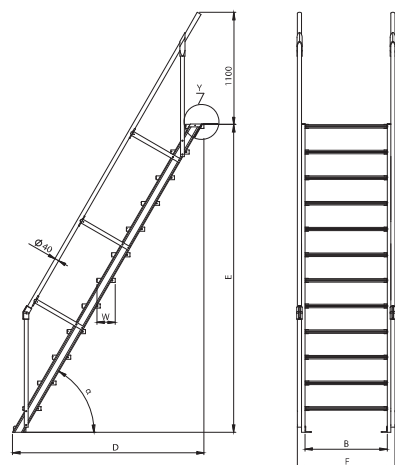
Artikelnr.	Steigwinkel 45°		51041	51042	51043	51049
Anzahl Stufen	Senkrechte Höhe E (mm) bis	Ca. Ausladung D (mm) bis	Stufenbreite 600 mm	Stufenbreite 800 mm	Stufenbreite 1000 mm	Aufpreis zweites Treppengeländer
04	880	1014				
05	1100	1234				
06	1320	1454				
07	1540	1674				
08	1760	1894				
09	1980	2114				
10	2200	2334				
11	2420	2554				
12	2640	2774				
13	2860	2994				
14	3080	3214				
15	3300	3434				
16*	3520	3654				
17*	3740	3874				
18*	3960	4094				

* Bei diesen Größen wird ein Stützkreuz mitgeliefert, welches senkrecht, ca. mittig unter der Treppe montiert werden muss

Artikelnr.	Steigwinkel 60°		51061	51062	51063	51069
Anzahl Stufen	Senkrechte Höhe E (mm) bis	Ca. Ausladung D (mm) bis	Stufenbreite 600 mm	Stufenbreite 800 mm	Stufenbreite 1000 mm	Aufpreis zweites Treppengeländer
04	1000	687				
05	1250	832				
06	1500	976				
07	1750	1120				
08	2000	1265				
09	2250	1409				
10	2500	1553				
11	2750	1698				
12	3000	1842				
13	3250	1986				
14	3500	2131				
15	3750	2275				
16	3995	2419				

Abweichende Stufenausführung Aufpreis pro Stufe

Ausführung in Alu-Gitterrost					
Ausführung in Alu-Lochblech					
Ausführung in Stahl-Gitterrost					
Ausführung in Stahl-Lochblech					



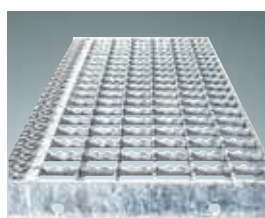
Ansicht Y:



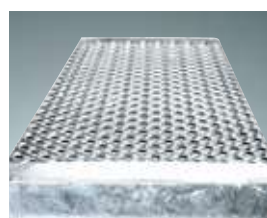
Stufenversionen



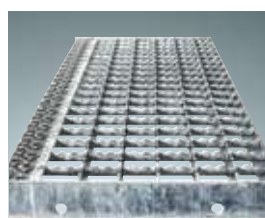
Alu gerieft



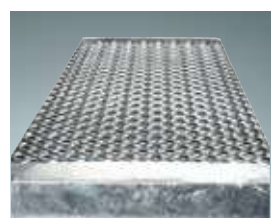
Alu Gitterrost



Alu Lochblech



Stahl Gitterrost



Stahl Lochblech