

- Aluminium-Übergänge für Hindernisse jeder Art
- Stufe Standardausführung: Alu - gerieft
- Lieferung mit 1 Treppen-/Podestgeländer
- Zweites Treppen-/Podestgeländer sowie Stirngeländer gegen Aufpreis
- Treppengeländer bei 45° Neigung inkl., bei 60° ohne Knieleiste
- Podestgeländer (Höhe 1100 mm) inkl. Fuß- und Knieleiste
- Stationäre Ausführung mit 8 Befestigungswinkeln unten (2 pro Holm)
- Lieferbar als mobile Ausführung mit 2 Quertraversen und 4 Rollen Ø = 160 mm
- Standard Podestlänge 720 mm
- Podestverlängerung und -verbreiterung möglich
- Lieferung in vormontierten Baugruppen
- Ab einer Steighöhe von 500 mm sowie einem Luftspalt > 180 mm, zwischen Konstruktion und bauseitigem Objekt, ist gemäß DIN EN ISO 14122 an der entsprechenden Seite ein Geländer einzusetzen



Haben Sie Fragen?

Wir stehen Ihnen gerne von Montag bis Freitag in der Zeit von 7.30 - 16.30 Uhr unter der Tel.-Nr. 05281 / 9320483 oder -94 zur Verfügung.

SCHNELLE LIEFERUNG

Wir liefern alle Aluminiumkonstruktionen (Katalogware) in ca. **10 Arbeitstagen** nach Auftragseingang.



Anfrageformular für mobile Übergänge:

https://www.euroline-leitern.de/mobiler_uebergang_fuer_hindernisse_aller_art



Anfrageformular für stationäre Übergänge:

https://www.euroline-leitern.de/stationaerer_ueberstieg_aus_alu



Artikelnr.	Steigwinkel 45°		51241	51242	51243	51249
Anzahl Stufen	Lichte Höhe innen I [Senkrechte Höhe E] (mm) bis	Ca. Ausladung D (mm) bis	Stufenbreite 600 mm	Stufenbreite 800 mm	Stufenbreite 1000 mm	Aufpreis zweites Treppengeländer
04	845 [880]	2348				
05	1065 [1100]	2788				
06	1285 [1320]	3228				
07	1505 [1540]	3668				
08	1725 [1760]	4108				
09	1945 [1980]	4548				
10	2165 [2200]	4988				

Lichtes Längenmaß oben (H) = 390 mm

Artikelnr.	Steigwinkel 60°		51261	51262	51263	51269
Anzahl Stufen	Lichte Höhe innen I [Senkrechte Höhe E] (mm) bis	Ca. Ausladung D (mm) bis	Stufenbreite 600 mm	Stufenbreite 800 mm	Stufenbreite 1000 mm	Aufpreis zweites Treppengeländer
04	965 [1000]	1774				
05	1215 [1250]	2063				
06	1465 [1500]	2352				
07	1715 [1750]	2640				
08	1965 [2000]	2929				
09	2215 [2250]	3218				
10	2465 [2500]	3506				

Lichtes Längenmaß oben (H) = 440 mm

Abweichende Stufenausführung Aufpreis pro Stufe

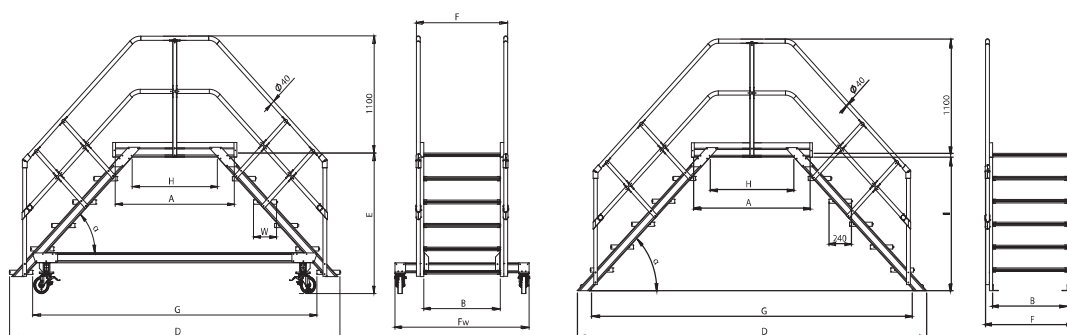
Ausführung in Alu-Gitterrost				
Ausführung in Alu-Lochblech				
Ausführung in Stahl-Gitterrost				
Ausführung in Stahl-Lochblech				

Podestverlängerung um 240 mm bis max. 2880 mm

Ausführung in Alu gerieft (240 mm)	
------------------------------------	--

Geländerverlängerung um 240 mm (Stück)

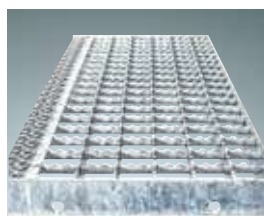
Mobile Ausführung Artikelnr. 5170400 (Stück)	
--	--



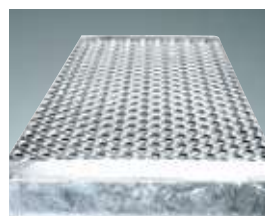
Stufenversionen



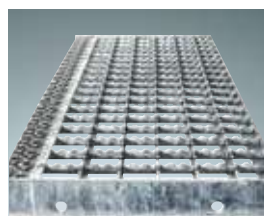
Alu gerieft



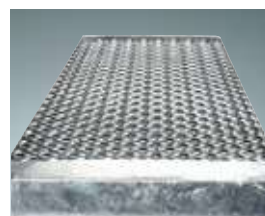
Alu Gitterrost



Alu Lochblech



Stahl Gitterrost



Stahl Lochblech