

## Nr. 510 Treppe

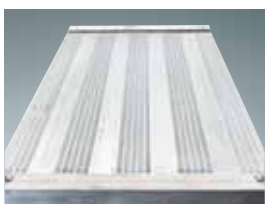
- Aluminium-Treppen für individuelle Lösungen
- Lieferung mit einem Treppengeländer (zweites Geländer gegen Aufpreis)
- Treppengeländer bei 45° Neigung inkl., bei 60° ohne Knieleiste
- Treppe oben wahlweise mit Auflegewinkeln oder stirnseitiger Befestigungsschiene
- Treppe unten mit 2 Bodenbefestigungswinkeln
- Lieferung in vormontierten Baugruppen
- Nicht nach DIN 1055 und DIN 18065 (Wohngebäude-Treppen) zugelassen
- Ab einer Steighöhe von 500 mm sowie einem Luftspalt > 200 mm, zwischen Konstruktion und bauseitigem Objekt, ist gemäß DIN EN ISO 14122 an der entsprechenden Seite ein Geländer einzusetzen.
- Für Ihre Anfrage benutzen Sie einfach nebenstehenden Vordruck.

Artikelnr.	Steigwinkel 45°		51041	51042	51043	51049
Anzahl Stufen	Senkrechte Höhe E (mm) bis	Ca. Ausladung D (mm) bis	Stufenbreite 600 mm	Stufenbreite 800 mm	Stufenbreite 1000 mm	Aufpreis zweites Treppengeländer
04	880	1014				
05	1100	1234				
06	1320	1454				
07	1540	1674				
08	1760	1894				
09	1980	2114				
10	2200	2334				
11	2420	2554				
12	2640	2774				
13	2860	2994				
14	3080	3214				
15	3300	3434				
16	3520	3654				
17	3740	3874				
18	3960	4094				

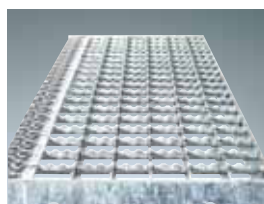
Artikelnr.	Steigwinkel 60°		51061	51062	51063	51069
Anzahl Stufen	Senkrechte Höhe E (mm) bis	Ca. Ausladung D (mm) bis	Stufenbreite 600 mm	Stufenbreite 800 mm	Stufenbreite 1000 mm	Aufpreis zweites Treppengeländer
04	1000	687				
05	1250	832				
06	1500	976				
07	1750	1120				
08	2000	1265				
09	2250	1409				
10	2500	1553				
11	2750	1698				
12	3000	1842				
13	3250	1986				
14	3500	2131				
15	3750	2275				
16	4000	2419				
17	4250	2564				
18	4500	2708				

### Abweichende Stufenausführung Aufpreis pro Stufe

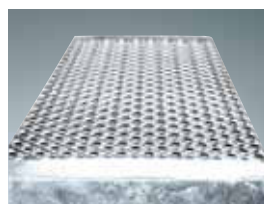
- Ausführung in Stahl-Gitterrost
- Ausführung in Stahl-Lochblech
- Ausführung in Alu-Lochblech
- Ausführung in Alu-Gitterrost



Alu gerieft



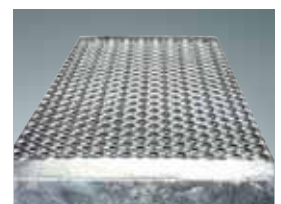
Alu Gitterrost



Alu Lochblech



Stahl Gitterrost



Stahl Lochblech

## SCHNELLE LIEFERUNG

Wir liefern alle Aluminiumkonstruktionen (Katalogware) in ca. **10 Arbeitstagen** nach Auftragseingang.

