



6273 Treppen-Fahrgerüst

Rahmenteilbreite 1,50 m
 Bühnenlänge 2,95 m
 Reichhöhe 8,60 – 12,60 m
 Gerüsthöhe 7,60 – 11,60 m
 Standhöhe 6,60 – 10,60 m

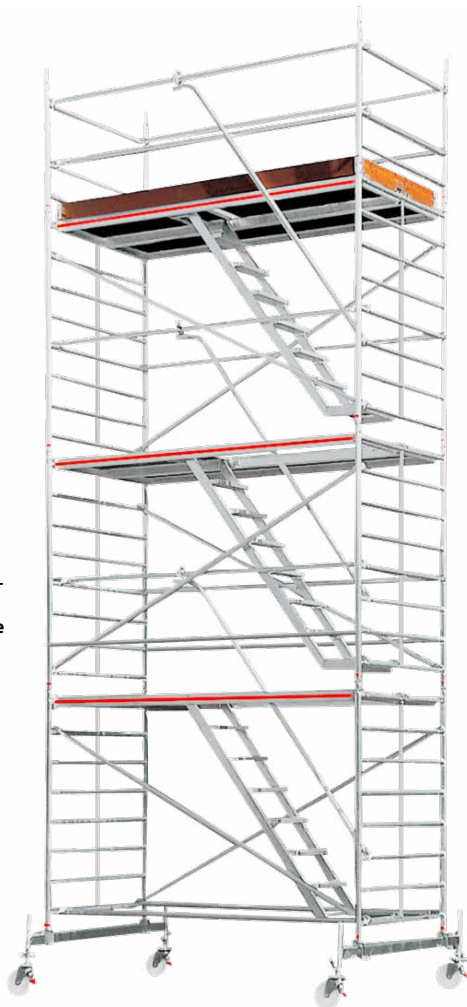
- › **Innenaufstieg sicher und bequem**, auch mit Werkzeug oder Baumaterial.
- › Treppenneigung 55°, Stufentiefe 150 mm.
- › Deutlich erhöhte Sicherheit beim Auf- und Abbau durch die in jeder Etage eingehängten **Treppen** für das Weiterreichen und Montieren der Einzelelemente.
- › **Zulässige Belastung:** 500 kg (5,0 kN) verteilte Last, entspricht 150 kg/m² (1,5 kN/m²), gemäß Gerüstgruppe 2, EN 1004.

10
YEAR
GUARANTEE

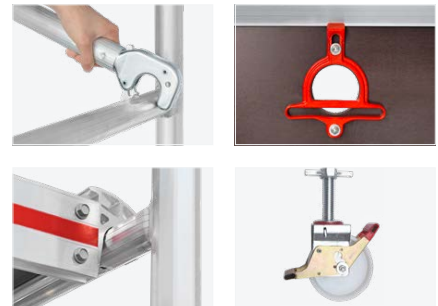
★ ★ ★
MADE IN
GERMANY

EN
1004

Hinweis:
 Jedem Gerüst liegt eine Aufbau- und Gebrauchsanweisung bei. Die erforderliche Anzahl von Zusatzelementen für Wandbefestigung oder Ballastierung ist den dargestellten Ballastierungstabellen zu entnehmen.







627308



Erforderliche Zusatzelemente:

- › Ballast 10 kg, Best.-Nr. 0050879
- › Ballast 15 kg, Best.-Nr. 0050985
- › Halterohr, Best.-Nr. 607141
- › Traversenverlängerung, Best.-Nr. 607234

Ballastierung 6273				
Best.-Nr.	kg	kg	kg	kg
627308	0	0	40 ³⁾	160 ³⁾ *
627310	0	0	nicht zulässig	nicht zulässig
627312	0	0	nicht zulässig	nicht zulässig

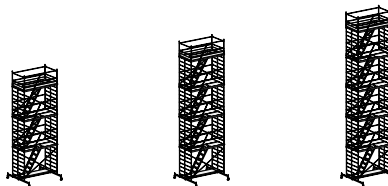
* Bei Verwendung von zwei Halterohren 607141 zur Wandbefestigung ist keine Ballastierung notwendig.

Benötigte Zusatzteile:

³⁾ plus 2 Stk. Traversenverlängerungen, Best.-Nr. 607234

6273 Aufbaukombinationen mit Fahrtraversen

- › Rahmenteilbreite 1,50 m
- › Bühnenlänge 2,95 m



Best.-Nr.	Bezeichnung	627308	627310	627312	
	Reichhöhe (ca. m)	8,60	10,60	12,60	
	Gerüsthöhe (ca. m)	7,60	9,60	11,60	
	Standhöhe (ca. m)	6,60	8,60	10,60	
Einzelelemente/Stückliste					
607322	Rahmenteil 8 Sprossen	6	8	10	
607923	Geländerteil 2 Sprossen	2	2	2	
627324	Bühne mit Durchstiegsklappe	1	1	1	
627314	Bühne für Durchstieg ohne Durchstiegsklappe	2	3	4	
607324	Bühne ohne Durchstiegsklappe	3	4	5	
607144	Einstiegsbühne	1	1	1	
627340	Treppe	3	4	5	
0079630	Bordbrett Längsseite	2	2	2	
0079633	Bordbrett Stirnseite	2	2	2	
0077268	Bordbretthalter	4	4	4	
607127	Diagonale	6	8	10	
607128	Verstrebung	13	17	21	
627329	Geländerrohr	3	4	5	
607134	Traverse	2	2	2	
607150	Lenkrolle Ø 200 mm mit Spindel	4	4	4	
0050493	Traversenklemmbeschlag	4	4	4	
007760	Sicherungsstecker	16	20	24	
0095512	Aufbau- und Gebrauchsanweisung	1	1	1	
Gesamtgewicht (ca. kg)		423,0	525,2	627,4	

Laut EN 1004 sind Standhöhen ab 8 m nur im Innenbereich zulässig.