

Leansafe X3

Eine leichte Anlege-, Steh- und verlängerte Anlegeleiter in einem? Von uns neu patentiert, von dir perfekt eingesetzt: Dabei hilft auch die neuartige Anlegehilfe im Oberteil, die dich in jeder Situation von Dekoration bis Bau sicher und effizient arbeiten lässt. Erstaunlich, dass so viel Flexibilität einfach mit einer Hand zu justieren ist. Erhältlich in hochwertigem Aluminium – oder bestem Fiberglas für alle, die in der Nähe von Elektrizität Großes vorhaben.

- Schneller Aufbau als Anlege-, Steh- und verlängerte Anlegeleiter mit Einhand-Gelenkbedienung
- All-in-one-Oberteil für schnelles Anlegen an Ecken oder Mast, ohne jeweilige Verstellung des Oberteils
- Kantenversteifung zur Vermeidung von Schäden an den unteren Holmenden
- Schutz der Arbeitsflächen durch abriebfeste Materialien an Leiterfüßen und Anlegepads
- Integrierter Aufsatz mit Werkzeugbehälter und Magnetbereich
- Belastbar bis 150 kg
- Nach Norm EN 131-4
- Von unabhängiger Prüfstelle zertifiziert



Leiterlänge, ausgeklappt m	Arbeitshöhe als Anlegeleiter, eingeklappt m	Arbeitshöhe als Stehleiter m	Arbeitshöhe als Anlegeleiter, ausgeklappt m	Untere, äußere Breite m	Sprossenanzahl	Gewicht kg	Art.-Nr.
2,90	2,85	3,13	3,70	0,64	6	9,5	48928
2,90	2,85	3,13	3,70	0,64	6	11,5	48926

DIE LEITER, DIE



An Mast anlehnen



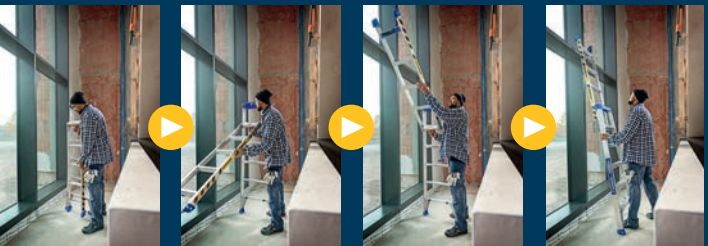
An Ecke innen anlehnen



An der Wand anlehnen

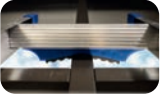


An Ecke außen anlehnen



So einfach und schnell geht's

ALLES KANN



Integrierter Aufsatz mit
Werkzeugbehälter
und Magnetbereich



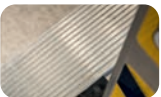
Einhändige Bedienung



Kantenversteifung zur
Vermeidung von Schä-
den an den Holmenden



Clip zum Arretieren für
den Transport



Rutschfeste Oberfläche

