

DATEN BLATT

Layher 

Mehr möglich. Das Gerüst System.

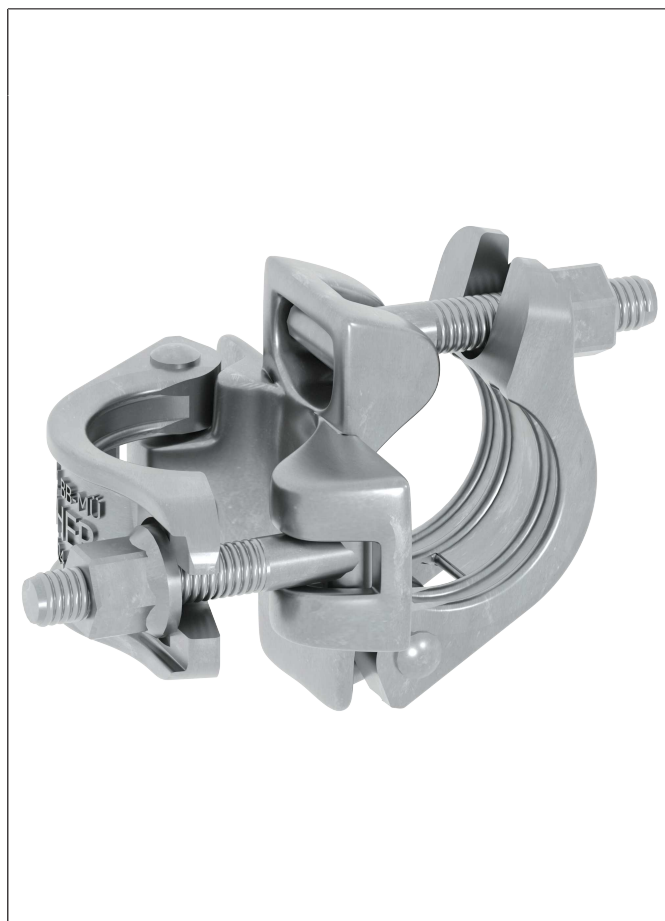
Erstellt: 19.03.2025

Art.-Nr. 4700.022

Normalkupplung

Produktbeschreibung

Stahl, verzinkt



Spezifikationen

Material	Gewindedurchmesser	Anzahl Kupplungen	Gewindetyp	Kupplungsklasse nach EN 74
Stahl feuerverzinkt	M14	1 Stück	Normalgewinde	BB
Drehbar	Verschlusstyp	Schlüsselweite SW		
Nein	Schraube	22		

Wilhelm Layher GmbH & Co KG

Ochsenbacher Straße 56
74363 Güglingen-Eibensbach
Deutschland

Telefon (0 71 35) 70-0
E-Mail info@layher.com
www.layher.com

Alle Preise verstehen sich zzgl. gesetzl. MwSt.
Technische Änderungen vorbehalten. Bauteilgewichte unterliegen Schwankungen aufgrund von Toleranzen und können daher von den gemachten Angaben abweichen. Es gelten ausschließlich unsere derzeit gültigen Liefer-, Zahlungs-, Miet- und Reparaturbedingungen. Auf Anfrage schicken wir Ihnen diese gerne zu. Außerdem sind sie unter agb.layher.com abrufbar.

DATEN BLATT

Layher 

Mehr möglich. Das Gerüst System.

Erstellt: 19.03.2025

Art.-Nr. 4700.022

Verpackungsmaße

<u>Einzelstückabmaß Länge</u>	<u>Einzelstückabmaß Breite</u>	<u>Einzelstückabmaß Höhe</u>	<u>Verpackungsgrößenge- wicht</u>
0,2 m	0,1 m	0,1 m	1,3 kg

Wilhelm Layher GmbH & Co KG

Ochsenbacher Straße 56
74363 Güglingen-Eibensbach
Deutschland

Telefon (0 71 35) 70-0
E-Mail info@layher.com
www.layher.com

Alle Preise verstehen sich zzgl. gesetzl. MwSt.

Technische Änderungen vorbehalten. Bauteilgewichte unterliegen Schwankungen aufgrund von Toleranzen und können daher von den gemachten Angaben abweichen. Es gelten ausschließlich unsere derzeit gültigen Liefer-, Zahlungs-, Miet- und Reparaturbedingungen. Auf Anfrage schicken wir Ihnen diese gerne zu. Außerdem sind sie unter agb.layher.com abrufbar.